

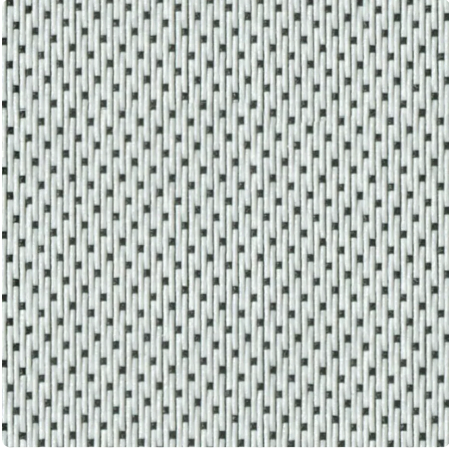
# MERMET

HIGH PERFORMANCE

## OPTIMAL 1

Tessuto double-face per un eccellente controllo dell'abbagliamento

**COLORI** 00020003 White Black (Side B - White)



|  |             |
|--|-------------|
| <b>LARGHEZZA(E)</b>                                  | 250, 320 cm |
| <b>DENSITÀ</b>                                       | 1%          |
| <b>COMFORT VISIVO - WHITE BLACK (SIDE B - WHITE)</b> |             |
| Controllo dell'abbagliamento                         | 4           |
| Contatto visivo con l'esterno                        | 2           |
| Privacy  | 2           |
| Luce naturale  | 1           |
| <b>COMFORT TERMICI CON LA VETRATA F</b>              |             |
| Classe interna                                       | 1           |
| <b>FATTORI TERMICI E OTTICI</b>                      |             |
| Riflessione solare Rs                                | 51,1%       |
| Trasmissione solare Ts                               | 3,6%        |
| Interno g-tot - Vetrata F                            | 0,357       |
| Trasmissione visiva Tv                               | 0,034       |
| Trasmissione visiva diffusa Tvn-dif                  | 0,025       |
| Trasmissione visiva diretta Tvn-n                    | 0,010       |

# SULLA GAMMA



Ottenete prestazioni extra con i nostri tessuti avanzati, che offrono un elevato valore aggiunto e le migliori prestazioni della categoria per il controllo dell'abbagliamento, la gestione della temperatura o il comfort acustico.

## OPTIMAL 1

- ✓ Equilibrio ottimale tra prestazioni visive e termiche grazie al tessuto bifacciale
- ✓ Lato scuro per un controllo ottimale dell'abbagliamento
- ✓ Lato bianco riflettente per la massima protezione termica
- ✓ Altre 2 densità per una migliore protezione solare a seconda dell'orientamento dell'edificio
- ✓ Ampia larghezza (320 cm)

# CARATTERISTICHE TECNICHE

## PROPRIETÀ GENERALI DEL TESSUTO

|   | Valore medio                | Standard    |
|---|-----------------------------|-------------|
| Composizione  | 36% Fibreglass - 64% PVC    |             |
| Armatura  | Satin                       |             |
| Larghezza(e)  | 250, 320 cm                 |             |
| Lunghezza rotolo                                    | Rotoli da 33 lm             |             |
| Massa superficiale (peso)                           | 450 g/m <sup>2</sup> ± 5%   | ISO 2286-2  |
| Spessore  | 0.61 mm ± 5%                | ISO 2286-3  |
| Solidità dei colori alla luce artificiale (scala 8) | ≥ 7/8 (Bianco non graduato) | ISO 105 B02 |
| Proprietà acustiche (αw)                            | 0.3                         | ISO 10534-2 |

## PROPRIETÀ MECCANICHE

|                                    | Valore medio  | Standard            |
|------------------------------------|---------------|---------------------|
| Resistenza alla rottura - Ordito   | >180 daN/5 cm | ISO 1421            |
| Resistenza alla rottura - Trama    | >140 daN/5 cm | ISO 1421            |
| Allungamento alla rottura - Ordito | <5%           | ISO 1421            |
| Allungamento alla rottura - Trama  | <5%           | ISO 1421            |
| Resistenza alla strappo - Ordito   | ≥6 daN        | ISO 4674-1 method 2 |
| Resistenza alla strappo - Trama    | ≥6 daN        | ISO 4674-1 method 2 |

# CERTIFICAZIONI DI REAZIONE AL FUOCO

|                         |            | Standard    |
|-------------------------|------------|-------------|
| Unione Europea - Spagna | Class 1    | EN 13773    |
| Francia                 | M1         | NF P 92-507 |
| Germania                | B1         | DIN 4102-1  |
| Italia                  | Classe Uno | UNI 9177    |
| Stati Uniti             | FR         | NFPA 701    |

## FATTORI TERMICI E OTTICI

### Fattori termici

|                            |      |
|----------------------------|------|
| Trasmissione solare Ts (%) | 3,6  |
| Riflessione solare Rs (%)  | 51,1 |
| Assorbimento solare As (%) | 45,3 |

### Fattori ottici

|   |       |
|---|-------|
| Trasmissione visiva diretta Tv <sub>n-n</sub>       | 0,010 |
| Trasmissione visiva diffusa Tv <sub>n-dif</sub>     | 0,025 |
| Trasmissione emisferica diffusa Tv <sub>dif-h</sub> | 0,029 |
| Trasmissione visiva Tv                              | 0,034 |
| Luce naturale                                       | 1     |
| Controllo dell'abbagliamento                        | 4     |
| Privacy   | 2     |
| Contatto visivo con l'esterno                       | 2     |
| Protezione UV (classe Suv)                          | 4     |

| Fattori termici | Valore medio | Class |
|-----------------|--------------|-------|
| Gtot Vetrata F  | 0,357        | 1     |
| Gtot Vetrata G  | 0,164        | 2     |
| Gtot Vetrata H  | 0,309        | 2     |

## SALUTE, SICUREZZA E ALTRE CARATTERISTICHE



Garanzia



Conformità Reach



Stampabile



Senza piombo



Ignifugo



Prodotto in UE



Greenguard Gold