

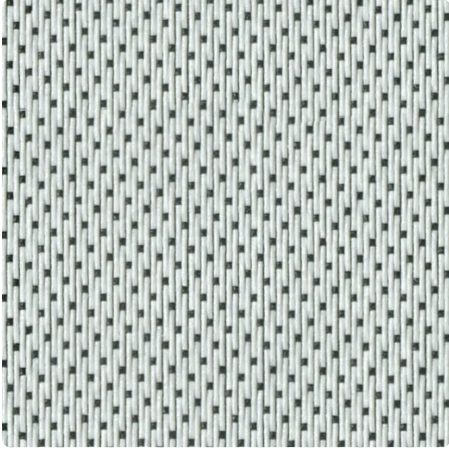
MERMET

HIGH PERFORMANCE

OPTIMAL 1

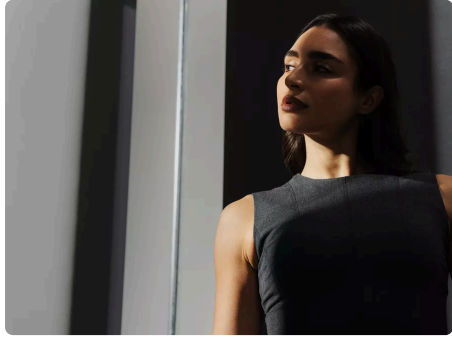
Armure double face pour un excellent contrôle de l'éblouissement

COLORIS 00020003 White Black (Side B - White)



LARGEUR(S)	250, 320 cm
DENSITÉ	1%
CONFORT VISUEL - WHITE BLACK (SIDE B - WHITE)	
Contrôle de l'éblouissement	4
Vision vers l'extérieur	2
Intimité	2
Lumière naturelle	1
CONFORT THERMIQUE AVEC LE VITRAGE F	
Classe intérieure	1
VALEURS THERMIQUES ET OPTIQUES	
Réflexion solaire Rs	51,1%
Transmission solaire Ts	3,6%
g-tot intérieur - Vitrage F	0,357
Transmission visuelle Tv	0,034
Transmission visuelle diffuse Tv _{n-dif}	0,025
Transmission visuelle directe Tv _{n-n}	0,010

À PROPOS DE LA GAMME



Bénéficiez de fonctionnalités avancées grâce à nos tissus de pointe, offrant les meilleures performances en termes de contrôle de l'éblouissement, de gestion de la température et de confort, qu'il s'agisse du bien-être thermique ou acoustique.

OPTIMAL 1

- ✓ Équilibre optimal entre performance visuelle et thermique grâce à son armure double face
- ✓ Face sombre pour un contrôle de l'éblouissement optimal
- ✓ Face blanche réfléchissante pour une protection maximale contre la chaleur
- ✓ 2 autres densités pour optimiser la protection solaire selon l'orientation du bâtiment
- ✓ Grande largeur (320 cm)

CARACTÉRISTIQUES TECHNIQUES

PROPRIÉTÉS GÉNÉRALES DU TISSU

	Valeur moyenne	Norme
Composition	36% Fibreglass - 64% PVC	
Armure	Satin	
Largeur(s)	250, 320 cm	
Longueur du rouleau	Rouleaux de 33 lm	
Masse surfacique (poids)	450 g/m ² ± 5%	ISO 2286-2
Épaisseur	0.61 mm ± 5%	ISO 2286-3
Solidité des couleurs à la lumière artificielle (échelle sur 8)	≥ 7/8 (Blanc non coté)	ISO 105 B02
Propriétés acoustiques (αw)	0.3	ISO 10534-2

PROPRIÉTÉS MÉCANIQUES

	Valeur moyenne	Norme
Résistance à la rupture - Chaîne	>180 daN/5 cm	ISO 1421
Résistance à la rupture - Trame	>140 daN/5 cm	ISO 1421
Allongement à la rupture - Chaîne	<5%	ISO 1421
Allongement à la rupture - Trame	<5%	ISO 1421
Résistance à la déchirure - Chaîne	≥6 daN	ISO 4674-1 method 2
Résistance à la déchirure - Trame	≥6 daN	ISO 4674-1 method 2

CERTIFICATS FEU

		Norme
Union européenne - Espagne	Class 1	EN 13773
France	M1	NF P 92-507
Allemagne	B1	DIN 4102-1
Italie	Classe Uno	UNI 9177
Etats-Unis	FR	NFPA 701

VALEURS THERMIQUES ET OPTIQUES

Valeurs thermiques

Transmission solaire Ts (%)	3,6
Réflexion solaire Rs (%)	51,1
Absorption solaire As (%)	45,3

Valeurs optiques

Transmission visuelle directe T _{vn-n}	0,010
Transmission visuelle diffuse T _{vn-dif}	0,025
Transmission hémisphérique diffuse T _{vdif-h}	0,029
Transmission visuelle T _v	0,034
Lumière naturelle	1
Contrôle de l'éblouissement	4
Intimité	2
Vision vers l'extérieur	2
Protection contre les UV (Classe Suv)	4

Indices thermiques	Valeur moyenne	Class
G _{tot} Vitrage F	0,357	1
G _{tot} Vitrage G	0,164	2
G _{tot} Vitrage H	0,309	2

SANTÉ, SÉCURITÉ ET AUTRES CARACTÉRISTIQUES



Garantie



Conformité Reach



Imprimable



Sans plomb



Non feu



Fabriqué en EU



Greenguard Gold