

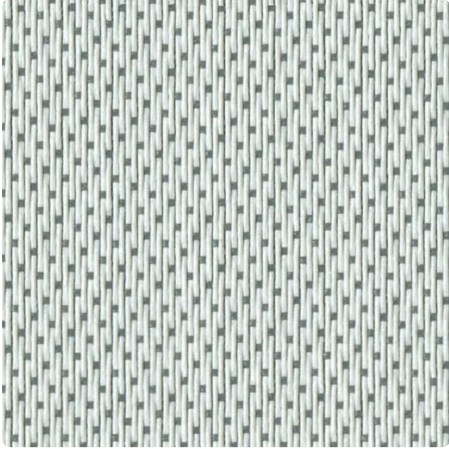
MERMET

HIGH PERFORMANCE

OPTIMAL 1

Tejido de doble cara para un excelente control del deslumbramiento

COLOR 00020001 White Grey (Side B - White)



ANCHO(S)	250, 320 cm
DENSIDAD	1%
CONFORT VISUAL - WHITE GREY (SIDE B - WHITE)	
Control del deslumbramiento	2
Visión hacia el exterior	1
Intimidad	2
Luz natural	1
CONFORT TÉRMICO CON ACRISTALAMIENTO F	
Clase interior	2
PROPIEDADES TÉRMICAS Y VISUALES	
Reflexión Solar Rs	55,9%
Transmisión solar Ts	7,9%
G-tot interior - Acristalamiento F	0,341
Transmisión visual Tv	0,054
Transmisión visual difusa Tvn-dif	0,043
Transmisión visual directa Tvn-n	0,011

SOBRE LA GAMA



Beneficiarse de funcionalidades avanzadas gracias a nuestros tejidos de última generación, que ofrecen las mejores prestaciones en términos de control del deslumbramiento, gestión de la temperatura y confort, ya sea térmico o acústico.

OPTIMAL 1

- ✓ Equilibrio óptimo entre rendimiento visual y térmico gracias a su tejido de doble cara
- ✓ Cara oscura para un control óptimo del deslumbramiento
- ✓ Cara reflectante blanca para una protección máxima contra el calor
- ✓ Otras 2 densidades para mejorar la protección solar según la orientación del edificio
- ✓ Gran anchura (320 cm)

CARACTERÍSTICAS TÉCNICAS

PROPIEDADES GENERALES DEL TEJIDO

	Valor medio	Norma
Composición	36% Fibreglass - 64% PVC	
Patrón de tejido	Satin	
Ancho(s)	250, 320 cm	
Longitud del rollo	Rollos de 33 lm	
Masa superficial (peso)	450 g/m ² ± 5%	ISO 2286-2
Espesor	0.61 mm ± 5%	ISO 2286-3
Solidez del color a la luz artificial (escala de 8) ≥ 7/8 (Blanco no incluido)		ISO 105 B02
Propiedades acústicas (αw)	0.3	ISO 10534-2

PROPIEDADES MECÁNICAS

	Valor medio	Norma
Resistencia a la rotura - Urdimbre	>180 daN/5 cm	ISO 1421
Resistencia a la rotura - Trama	>140 daN/5 cm	ISO 1421
Elongación a la rotura - Urdimbre	<5%	ISO 1421
Elongación a la rotura - Trama	<5%	ISO 1421
Resistencia al desgarro - Urdimbre	≥6 daN	ISO 4674-1 method 2
Resistencia al desgarro - Trama	≥6 daN	ISO 4674-1 method 2

CERTIFICACIÓN AL FUEGO

		Norma
Unión Europea - España	Class 1	EN 13773
Francia	M1	NF P 92-507
Alemania	B1	DIN 4102-1
Italia	Classe Uno	UNI 9177
Estados Unidos	FR	NFPA 701

PROPIEDADES TÉRMICAS Y VISUALES

Propiedades térmicas

Transmisión solar Ts (%)	7,9
Reflexión Solar Rs (%)	55,9
Absorción Solar As (%)	36,2

Propiedades visuales

Transmisión visual directa T _{vn-n}	0,011
Transmisión visual difusa T _{vn-dif}	0,043
Transmisión hemisférica difusa T _{vdif-h}	0,047
Transmisión visual T _v	0,054
Luz natural	1
Control del deslumbramiento	2
Intimidad	2
Visión hacia el exterior	1
Protección contra los rayos UV (Clase Suv)	4

Índices térmicos	Valor medio	Class
G _{tot} Acristalamiento F	0,341	2
G _{tot} Acristalamiento G	0,156	2
G _{tot} Acristalamiento H	0,297	2

SALUD, SEGURIDAD Y OTRAS CARACTERÍSTICAS



Garantía



Reach compliant



Imprimible



Sin plomo



Ignífugo



Hecho en EU



Greenguard Gold