

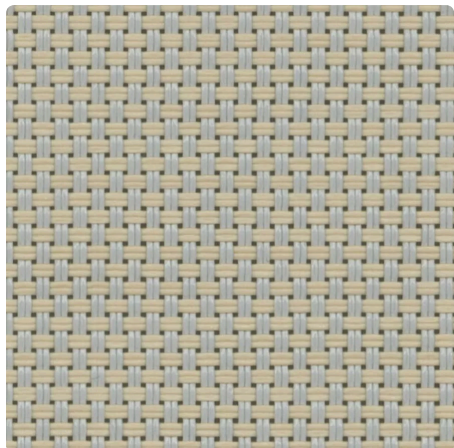
# MERMET

## BASICS

# NATTÉ PES 5

Weefsel me een medium dichtheid voor balans tussen daglichtfiltering en doorzicht

**KLEUR** 00070004 Pearl Linen



### BREEDTE(S)

250, 320, 8.9, 12.7 cm

### DICHTHEID

8%

### VISUEEL COMFORT - PEARL LINEN

Verblindingsbescherming

0

Doorzicht

2

Privacy

1

Daglichttoetreding

1

### THERMISCH COMFORT MET BEGLAZING F

Klasse binnen

1

### THERMISCHE EN VISUELE EIGENSCHAPPEN

Zonreflectie Rs

39,1%

Zontransmissie Ts

15,2%

g-tot binnen - Beglazing F

0,430

Lichttransmissie Tv

0,110

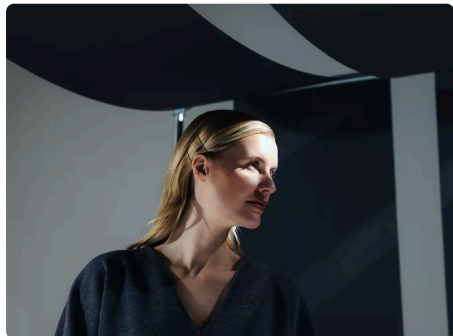
Diffuse lichttransmissie Tvn-dif

0,040

Directe lichttransmissie Tvn-n

0,060

# OVER DE REEKS



Ontdek onze Basics stoffen voor zonwering - waarmee goede prestaties en betaalbaarheid hand in hand gaan. Praktisch zonder in te leveren op kwaliteit. Verfraai uw ruimte met kosteneffectieve oplossingen op maat voor betrouwbaar gebruik.

## NATTÉ PES 5

- ✓ Optimale transparantie en beheersing van daglicht
- ✓ Licht en gemakkelijk te hanteren dankzij het vederlichte ontwerp
- ✓ Uniforme patronen verkrijgbaar in 3 dichtheden voor optimale prestaties, ongeacht de oriëntatie van het gebouw
- ✓ Kosteneffectieve oplossing : Budgetvriendelijke weefseloptie
- ✓ 3 breedtes (tot 320 cm) om afval te verminderen bij de productie van zonweringsdoeken

# TECHNISCHE SPECIFICATIES

## ALGEMENE EIGENSCHAPPEN VAN HET WEEFSEL

	Gemiddelde waarde	Norm
Samenstelling	29% Polyester - 71% PVC	
Weefpatroon	Natté 2x2	
Breedte(s)	250, 320, 8,9, 12.7 cm	
Rollengte	Rollen van 30 lm	
Oppervlakttemassa (gewicht)	385 g/m <sup>2</sup> ± 5%	ISO 2286-2
Dikte	0.58 mm ± 5%	ISO 2286-3
Kleurvastheid bij kunstlicht (schaal van 8)	≥ 7/8 (Wit niet gemeten)	ISO 105 B02

## MECHANISCHE EIGENSCHAPPEN

	Gemiddelde waarde	Norm
Breeksterkte - Ketting	>145 daN/5 cm	ISO 1421
Breeksterkte - Inslag	>135 daN/5 cm	ISO 1421
Verlenging - Ketting	<24%	ISO 1421
Verlenging - Inslag	<25%	ISO 1421
Treksterkte - Ketting	≥12 daN	ISO 4674-1 method 2
Treksterkte - Inslag	≥13 daN	ISO 4674-1 method 2

# BRANDCERTIFICATEN

		Norm
Europese Unie - Spanje	Class 1	EN 13773
Frankrijk	M2	NF P 92-507
Italië	Classe Uno	UNI 9177
Verenigde Staten	FR	NFPA 701

## THERMISCHE EN VISUELE EIGENSCHAPPEN

### Thermische eigenschappen

Zontransmissie Ts (%)	15,2
Zonreflectie Rs (%)	39,1
Absorptie zonne-energie As (%)	45,7

### Visuele eigenschappen

Directe lichttransmissie Tv <sub>n-n</sub>	0,060
Diffuse lichttransmissie Tv <sub>n-dif</sub>	0,040
Diffuse hemisferische transmissie Tv <sub>dif-h</sub>	0,080
Lichttransmissie Tv	0,110
Daglichttoetreding	1
Verblindingsbescherming	0
Privacy	1
Doorzicht	2
UV bescherming (Suv klasse)	2

Thermische aspecten	Gemiddelde waarde	Class
Gtot Beglazing F	0,430	1
Gtot Beglazing G	0,220	2
Gtot Beglazing H	0,370	1

## GEZONDHEID, VEILIGHEID EN ANDERE EIGENSCHAPPEN

5

Garantie



Voldoet aan Reach



Bedrukbaar



Loodvrij



Brandvertragend



Greenguard Gold



Oeko-Tex