

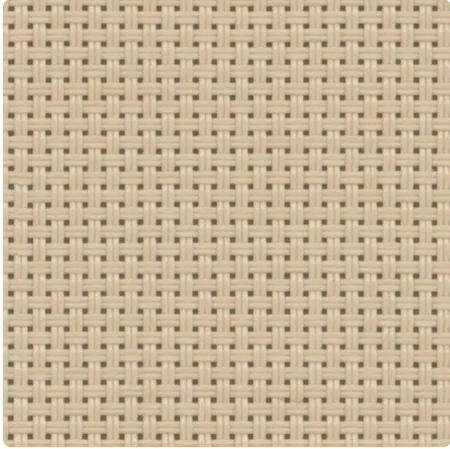
# MERMET

## BASICS

# NATTÉ PES 5

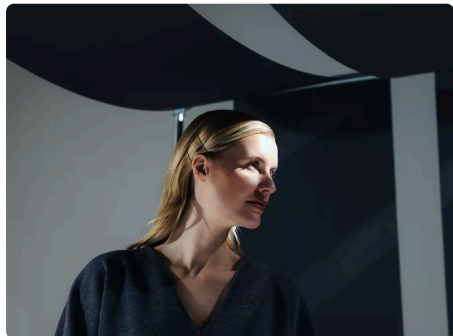
Stoff mit mittlerer Dichte, um Lichtfilterung und Sichtbarkeit auszugleichen

**FARBEN** 00040004 Linen



<b>BREITE(N)</b>	250, 320, 8.9, 12.7 cm
<b>DICHTE</b>	8%
<b>VISUELLER KOMFORT - LINEN</b>	
Blendschutz	0
Sichtkontakt mit der Außenwelt	2
Sichtschutz bei Nacht	1
Tageslicht	2
<b>THERMISCHER KOMFORT MIT F-VERGLASUNG</b>	
Klasse innen	1
<b>THERMISCHE UND OPTISCHE LEISTUNGSWERTE</b>	
Strahlungsreflexion Rs	41,2%
Strahlungstransmission Ts	20,8%
g-tot innen - Verglasung F	0,440
Lichtdurchlässigkeit Tv	0,150
Diffuse Lichtdurchlässigkeit Tvn-dif	0,070
Direkte Lichtdurchlässigkeit Tvn-n	0,070

# ÜBER DIE PRODUKTPALETTE



Entdecken Sie unsere Basics Sonnenschutzgewebe - wo gute Leistung auf Erschwinglichkeit trifft. Praktisch ohne Kompromisse bei der Qualität. Verschönern Sie Ihren Raum mit kostengünstigen Lösungen, die auf ein zuverlässiges Verhalten zugeschnitten sind.

## NATTÉ PES 5

- ✓ Optimale Transparenz und Kontrolle des natürlichen Lichts
- ✓ Leicht und einfach zu handhaben dank des federleichten Designs
- ✓ Einheitliche Muster in 3 weiteren Dichten zur Optimierung der Leistung, unabhängig von der Gebäudeausrichtung
- ✓ Kostengünstige Lösung : Budgetfreundliche Gewebeoption
- ✓ 3 Breiten (bis zu 320 cm) zur Reduzierung des Abfalls bei der Herstellung der Stoffbahnen

# TECHNISCHE DATEN

## ALLGEMEINE EIGENSCHAFTEN DES GEWEBES

	Durchschnittlicher Wert	Norm
Gewogene Zusammensetzung	29% Polyester - 71% PVC	
Bindung	Natté 2x2	
Breite(n)	250, 320, 8,9, 12.7 cm	
Rollenlänge	Rollen von 30 lm	
Flächengewicht	385 g/m <sup>2</sup> ± 5%	ISO 2286-2
Dicke	0.58 mm ± 5%	ISO 2286-3
Lichteinheit gegenüber künstlichem Licht (Stufe 8)	≥ 7/8 (Farbe Weiss nicht bewertet)	ISO 105 B02

## MECHANISCHE EIGENSCHAFTEN

	Durchschnittlicher Wert	Norm
Bruchfestigkeit - Kettfaden	>145 daN/5 cm	ISO 1421
Bruchfestigkeit - Schussfaden	>135 daN/5 cm	ISO 1421
Bruchdehnung - Kettfaden	<24%	ISO 1421
Bruchdehnung - Schussfaden	<25%	ISO 1421
Reißfestigkeit - Kettfaden	≥12 daN	ISO 4674-1 method 2
Reißfestigkeit - Schussfaden	≥13 daN	ISO 4674-1 method 2

# BRANDSCHUTZZERTIFIKATE

		Norm
Europäische Union - Spanien	Class 1	EN 13773
Frankreich	M2	NF P 92-507
Italien	Classe Uno	UNI 9177
Vereinigte Staaten von Amerika	FR	NFPA 701

## THERMISCHE UND OPTISCHE LEISTUNGSWERTE

### Thermische Leistungswerte

Strahlungstransmission Ts (%)	20,8
Strahlungsreflexion Rs (%)	41,2
Solarer Absorptionsgrad As (%)	38,0

### Optische Leistungswerte

Direkte Lichtdurchlässigkeit Tv <sub>n-n</sub>	0,070
Diffuse Lichtdurchlässigkeit Tv <sub>n-dif</sub>	0,070
Diffuse hemisphärische Durchlässigkeit Tv <sub>dif-h</sub>	0,120
Lichtdurchlässigkeit Tv	0,150
Tageslicht	2
Blendschutz	0
PrivatsphäreNacht	1
Sichtkontakt mit der Außenwelt	2
UV-Schutz (Suv-Klasse)	1

Thermische Leistungswerte	Durchschnittlicher Wert	Class
G <sub>tot</sub> F-Verglasung	0,440	1
G <sub>tot</sub> G-Verglasung	0,220	2
G <sub>tot</sub> H-Verglasung	0,370	1

## GESUNDHEIT, SICHERHEIT UND ANDERE EIGNSCHAFTEN



Garantie



Reach konform



Bedruckbar



Bleifrei



Feuerhemmend



Greenguard Gold



Oeko-Tex