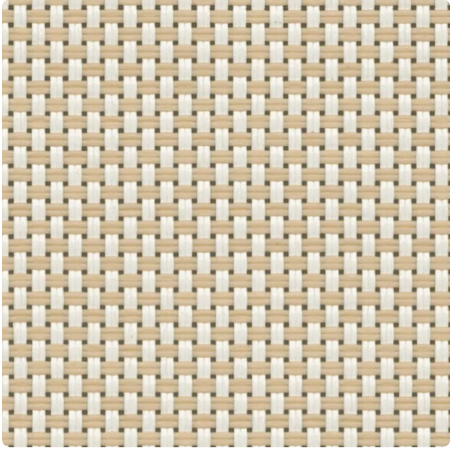


BASICS

NATTÉ PES 5

Stoff mit mittlerer Dichte, um Lichtfilterung und Sichtbarkeit auszugleichen

FARBEN 00020004 White Linen



BREITE(N)	250, 320, 8.9, 12.7 cm
DICHTE	8%
VISUELLER KOMFORT - WHITE LINEN	
Blendschutz	0
Sichtkontakt mit der Außenwelt	2
Sichtschutz bei Nacht	1
Tageslicht	2
THERMISCHER KOMFORT MIT F-VERGLASUNG	
Klasse innen	1
THERMISCHE UND OPTISCHE LEISTUNGSWERTE	
Strahlungsreflexion Rs	53,4%
Strahlungstransmission Ts	19,5%
g-tot innen - Verglasung F	0,360
Lichtdurchlässigkeit Tv	0,150
Diffuse Lichtdurchlässigkeit Tvn-dif	0,070
Direkte Lichtdurchlässigkeit Tvn-n	0,070

ÜBER DIE PRODUKTPALETTE



Entdecken Sie unsere Basics Sonnenschutzgewebe - wo gute Leistung auf Erschwinglichkeit trifft. Praktisch ohne Kompromisse bei der Qualität. Verschönern Sie Ihren Raum mit kostengünstigen Lösungen, die auf ein zuverlässiges Verhalten zugeschnitten sind.

NATTÉ PES 5

- ✓ Optimale Transparenz und Kontrolle des natürlichen Lichts
- ✓ Leicht und einfach zu handhaben dank des federleichten Designs
- ✓ Einheitliche Muster in 3 weiteren Dichten zur Optimierung der Leistung, unabhängig von der Gebäudeausrichtung
- ✓ Kostengünstige Lösung : Budgetfreundliche Gewebeoption
- ✓ 3 Breiten (bis zu 320 cm) zur Reduzierung des Abfalls bei der Herstellung der Stoffbahnen

TECHNISCHE DATEN

ALLGEMEINE EIGENSCHAFTEN DES GEWEBES

	Durchschnittlicher Wert	Norm
Gewogene Zusammensetzung	29% Polyester - 71% PVC	
Bindung	Natté 2x2	
Breite(n)	250, 320, 8,9, 12.7 cm	
Rollenlänge	Rollen von 30 lm	
Flächengewicht	385 g/m ² ± 5%	ISO 2286-2
Dicke	0.58 mm ± 5%	ISO 2286-3
Lichteinheit gegenüber künstlichem Licht (Stufe 8)	≥ 7/8 (Farbe Weiss nicht bewertet)	ISO 105 B02

MECHANISCHE EIGENSCHAFTEN

	Durchschnittlicher Wert	Norm
Bruchfestigkeit - Kettfaden	>145 daN/5 cm	ISO 1421
Bruchfestigkeit - Schussfaden	>135 daN/5 cm	ISO 1421
Bruchdehnung - Kettfaden	<24%	ISO 1421
Bruchdehnung - Schussfaden	<25%	ISO 1421
Reißfestigkeit - Kettfaden	≥12 daN	ISO 4674-1 method 2
Reißfestigkeit - Schussfaden	≥13 daN	ISO 4674-1 method 2

BRANDSCHUTZZERTIFIKATE

		Norm
Europäische Union - Spanien	Class 1	EN 13773
Frankreich	M2	NF P 92-507
Italien	Classe Uno	UNI 9177
Vereinigte Staaten von Amerika	FR	NFPA 701

THERMISCHE UND OPTISCHE LEISTUNGSWERTE

Thermische Leistungswerte

Strahlungstransmission Ts (%)	19,5
Strahlungsreflexion Rs (%)	53,4
Solarer Absorptionsgrad As (%)	27,1

Optische Leistungswerte

Direkte Lichtdurchlässigkeit Tv _{n-n}	0,070
Diffuse Lichtdurchlässigkeit Tv _{n-dif}	0,070
Diffuse hemisphärische Durchlässigkeit Tv _{dif-h}	0,120
Lichtdurchlässigkeit Tv	0,150
Tageslicht	2
Blendschutz	0
PrivatsphäreNacht	1
Sichtkontakt mit der Außenwelt	2
UV-Schutz (Suv-Klasse)	1

Thermische Leistungswerte	Durchschnittlicher Wert	Class
G _{tot} F-Verglasung	0,360	1
G _{tot} G-Verglasung	0,180	2
G _{tot} H-Verglasung	0,320	2

GESUNDHEIT, SICHERHEIT UND ANDERE EIGNSCHAFTEN

5

Garantie



Reach konform



Bedruckbar



Bleifrei



Feuerhemmend



Greenguard Gold



Oeko-Tex