

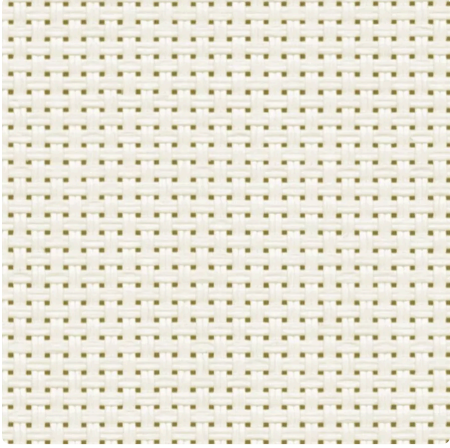
# MERMET

BASICS

## NATTÉ PES 5

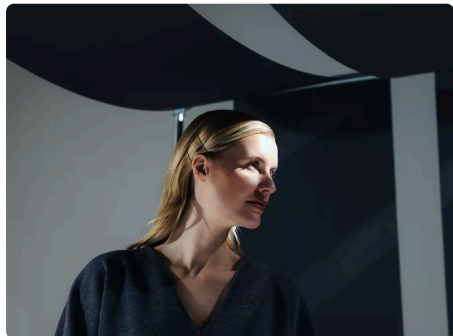
Tissu de densité moyenne pour équilibrer le filtrage de la lumière et la visibilité

**COLORIS** 00020002 White



<b>LARGEUR(S)</b>	250, 320, 8.9, 12.7 cm
<b>DENSITÉ</b>	8%
<b>CONFORT VISUEL - WHITE</b>	
Contrôle de l'éblouissement	0
Vision vers l'extérieur	2
Intimité	1
Lumière naturelle	2
<b>CONFORT THERMIQUE AVEC LE VITRAGE F</b>	
Classe intérieure	2
<b>VALEURS THERMIQUES ET OPTIQUES</b>	
Réflexion solaire Rs	69,0%
Transmission solaire Ts	18,2%
g-tot intérieur - Vitrage F	0,280
Transmission visuelle Tv	0,150
Transmission visuelle diffuse Tv <sub>n</sub> -dif	0,090
Transmission visuelle directe Tv <sub>n</sub> -n	0,060

# À PROPOS DE LA GAMME



Explorez notre gamme de tissus de protection solaire qui offrent performance et prix compétitifs, tout en maintenant une excellente qualité. Optimisez votre espace avec des solutions à la fois rentables et fiables.

## NATTÉ PES 5

- ✓ Transparence optimale et contrôle de la lumière naturelle
- ✓ Facile à manipuler grâce à son design ultra léger
- ✓ Armures régulières disponibles en 3 autres densités pour optimiser la performance, indépendamment de l'orientation du bâtiment
- ✓ Solution économique : tissu adapté à tous les budgets
- ✓ 3 largeurs (jusqu'à 320 cm) pour réduire les déchets lors de la fabrication des panneaux de tissu

# CARACTÉRISTIQUES TECHNIQUES

## PROPRIÉTÉS GÉNÉRALES DU TISSU

	Valeur moyenne	Norme
Composition	29% Polyester - 71% PVC	
Armure	Natté 2x2	
Largeur(s)	250, 320, 8.9, 12.7 cm	
Longueur du rouleau	Rouleaux de 30 lm	
Masse surfacique (poids)	385 g/m <sup>2</sup> ± 5%	ISO 2286-2
Épaisseur	0.58 mm ± 5%	ISO 2286-3
Solidité des couleurs à la lumière artificielle (échelle sur 8)	≥ 7/8 (Blanc non coté)	ISO 105 B02

## PROPRIÉTÉS MÉCANIQUES

	Valeur moyenne	Norme
Résistance à la rupture - Chaîne	>145 daN/5 cm	ISO 1421
Résistance à la rupture - Trame	>135 daN/5 cm	ISO 1421
Allongement à la rupture - Chaîne	<24%	ISO 1421
Allongement à la rupture - Trame	<25%	ISO 1421
Résistance à la déchirure - Chaîne	≥12 daN	ISO 4674-1 method 2
Résistance à la déchirure - Trame	≥13 daN	ISO 4674-1 method 2

# CERTIFICATS FEU

		Norme
Union européenne - Espagne	Class 1	EN 13773
France	M2	NF P 92-507
Italie	Classe Uno	UNI 9177
Etats-Unis	FR	NFPA 701

## VALEURS THERMIQUES ET OPTIQUES

### Valeurs thermiques

Transmission solaire Ts (%)	18,2
Réflexion solaire Rs (%)	69,0
Absorption solaire As (%)	12,8

### Valeurs optiques

Transmission visuelle directe T <sub>vn-n</sub>	0,060
Transmission visuelle diffuse T <sub>vn-dif</sub>	0,090
Transmission hémisphérique diffuse T <sub>vdif-h</sub>	0,120
Transmission visuelle T <sub>v</sub>	0,150
Lumière naturelle	2
Contrôle de l'éblouissement	0
Intimité	1
Vision vers l'extérieur	2
Protection contre les UV (Classe Suv)	2

Indices thermiques	Valeur moyenne	Class
Gtot Vitrage F	0,280	2
Gtot Vitrage G	0,120	3
Gtot Vitrage H	0,250	2

## SANTÉ, SÉCURITÉ ET AUTRES CARACTÉRISTIQUES

5

Garantie



Conformité Reach



Imprimable



Sans plomb



Non feu



Greenguard Gold



Oeko-Tex