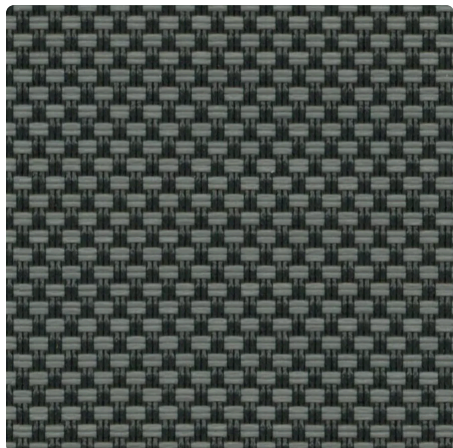


BASICS

## NATTÉ PES 3

Tessuto per il comfort visivo e termico

**COLORI** 00030007 Black Pearl



**LARGHEZZA(E)**

250, 320 cm

**DENSITÀ**

6%

### COMFORT VISIVO - BLACK PEARL

Controllo dell'abbagliamento

0

Contatto visivo con l'esterno

3

Privacy

1

Luce naturale

1

### COMFORT TERMICI CON LA VETRATA F

Classe interna

### FATTORI TERMICI E OTTICI

Riflessione solare Rs

9,4%

Trasmissione solare Ts

6,5%

Interno g-tot - Vetrata F

0,570

Trasmissione visiva Tv

0,060

Trasmissione visiva diffusa Tvn-dif

0,010

Trasmissione visiva diretta Tvn-n

0,060

# SULLA GAMMA



Esplora i nostri tessuti base per la protezione solare, dove le buone prestazioni incontrano la convenienza. Ottieni praticità senza compromettere la qualità. Migliora il tuo spazio con soluzioni economicamente vantaggiose su misura per un comportamento affidabile.

## NATTÉ PES 3

- ✓ Equilibrio tra comfort termico e trasparenza
- ✓ Leggero e facile da maneggiare grazie al design leggerissimo
- ✓ Motivi uniformi disponibili in altre 3 densità per ottimizzare le prestazioni, indipendentemente dall'orientamento dell'edificio
- ✓ Soluzione conveniente : Opzione di tessuto a costi ridotti
- ✓ 3 larghezze (fino a 320 cm) per ridurre gli scarti nella produzione dei pannelli in tessuto

# CARATTERISTICHE TECNICHE

## PROPRIETÀ GENERALI DEL TESSUTO

	Valore medio	Standard
Composizione	29% Polyester - 71% PVC	
Armatura	Natté 2x2	
Larghezza(e)	250, 320 cm	
Lunghezza rotolo	Rotoli da 30 lm	
Massa superficiale (peso)	390 g/m <sup>2</sup> ± 5%	ISO 2286-2
Spessore	0.56 mm ± 5%	ISO 2286-3
Solidità dei colori alla luce artificiale (scala 8)	≥ 7/8 (Bianco non graduato)	ISO 105 B02

## PROPRIETÀ MECCANICHE

	Valore medio	Standard
Resistenza alla rottura - Ordito	>160 daN/5 cm	ISO 1421
Resistenza alla rottura - Trama	>162 daN/5 cm	ISO 1421
Allungamento alla rottura - Ordito	<24%	ISO 1421
Allungamento alla rottura - Trama	<24%	ISO 1421
Resistenza alla strappo - Ordito	≥14 daN	ISO 4674-1 method 2
Resistenza alla strappo - Trama	≥12 daN	ISO 4674-1 method 2

# CERTIFICAZIONI DI REAZIONE AL FUOCO

		Standard
Unione Europea - Spagna	Class 1	EN 13773
Francia	M2	NF P 92-507
Italia	Classe Uno	UNI 9177
Stati Uniti	FR	NFPA 701

## FATTORI TERMICI E OTTICI

### Fattori termici

Trasmissione solare Ts (%)	6,5
Riflessione solare Rs (%)	9,4
Assorbimento solare As (%)	84,1

### Fattori ottici

Trasmissione visiva diretta T <sub>vn-n</sub>	0,060
Trasmissione visiva diffusa T <sub>vn-dif</sub>	0,010
Trasmissione emisferica diffusa T <sub>vdif-h</sub>	0,050
Trasmissione visiva T <sub>v</sub>	0,060
Luce naturale	1
Controllo dell'abbagliamento	0
Privacy	1
Contatto visivo con l'esterno	3
Protezione UV (classe Suv)	2

Fattori termici	Valore medio	Class
Gtot Vetrata F	0,570	0
Gtot Vetrata G	0,290	2
Gtot Vetrata H	0,480	1

## SALUTE, SICUREZZA E ALTRE CARATTERISTICHE

5

Garanzia



Conformità Reach



Stampabile



Senza piombo



Ignifugo



Greenguard Gold



Oeko-Tex