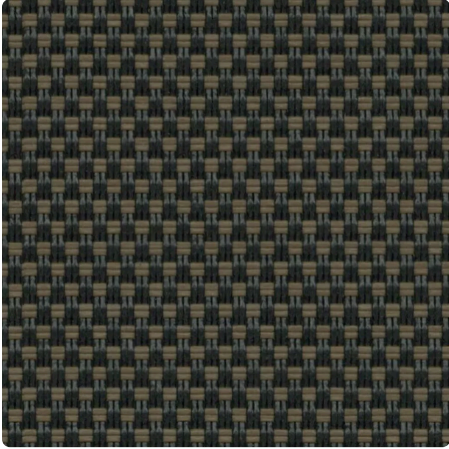


BASICS

NATTÉ PES 3

Tissu natté pour allier confort visuel et thermique

COLORIS 00030006 Black Bronze



LARGEUR(S)

250, 320 cm

DENSITÉ

6%

CONFORT VISUEL - BLACK BRONZE

Contrôle de l'éblouissement	0
Vision vers l'extérieur	3
Intimité	1
Lumière naturelle	1

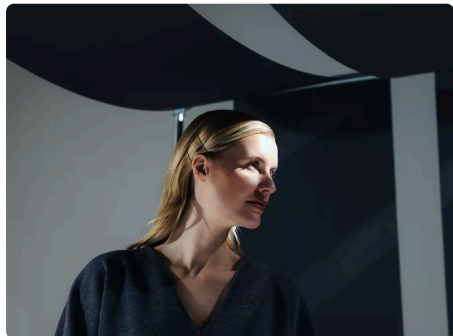
CONFORT THERMIQUE AVEC LE VITRAGE F

Classe intérieure

VALEURS THERMIQUES ET OPTIQUES

Réflexion solaire Rs	7,0%
Transmission solaire Ts	7,1%
g-tot intérieur - Vitrage F	0,580
Transmission visuelle Tv	0,070
Transmission visuelle diffuse Tv _n -dif	0,010
Transmission visuelle directe Tv _n -n	0,060

À PROPOS DE LA GAMME



Explorez notre gamme de tissus de protection solaire qui offrent performance et prix compétitifs, tout en maintenant une excellente qualité. Optimisez votre espace avec des solutions à la fois rentables et fiables.

NATTÉ PES 3

- ✓ Équilibre entre confort thermique et transparence
- ✓ Facile à manipuler grâce à son design ultra léger
- ✓ Armures régulières disponibles en 3 autres densités pour optimiser la performance, indépendamment de l'orientation du bâtiment
- ✓ Solution économique : tissu adapté à tous les budgets
- ✓ 3 largeurs (jusqu'à 320 cm) pour réduire les déchets lors de la fabrication des panneaux de tissu

CARACTÉRISTIQUES TECHNIQUES

PROPRIÉTÉS GÉNÉRALES DU TISSU

	Valeur moyenne	Norme
Composition	29% Polyester - 71% PVC	
Armure	Natté 2x2	
Largeur(s)	250, 320 cm	
Longueur du rouleau	Rouleaux de 30 lm	
Masse surfacique (poids)	390 g/m ² ± 5%	ISO 2286-2
Épaisseur	0.56 mm ± 5%	ISO 2286-3
Solidité des couleurs à la lumière artificielle (échelle sur 8)	≥ 7/8 (Blanc non coté)	ISO 105 B02

PROPRIÉTÉS MÉCANIQUES

	Valeur moyenne	Norme
Résistance à la rupture - Chaîne	>160 daN/5 cm	ISO 1421
Résistance à la rupture - Trame	>162 daN/5 cm	ISO 1421
Allongement à la rupture - Chaîne	<24%	ISO 1421
Allongement à la rupture - Trame	<24%	ISO 1421
Résistance à la déchirure - Chaîne	≥14 daN	ISO 4674-1 method 2
Résistance à la déchirure - Trame	≥12 daN	ISO 4674-1 method 2

CERTIFICATS FEU

		Norme
Union européenne - Espagne	Class 1	EN 13773
France	M2	NF P 92-507
Italie	Classe Uno	UNI 9177
Etats-Unis	FR	NFPA 701

VALEURS THERMIQUES ET OPTIQUES

Valeurs thermiques

Transmission solaire Ts (%)	7,1
Réflexion solaire Rs (%)	7,0
Absorption solaire As (%)	85,9

Valeurs optiques

Transmission visuelle directe T _{vn-n}	0,060	
Transmission visuelle diffuse T _{vn-dif}	0,010	
Transmission hémisphérique diffuse T _{vdif-h}	0,050	
Transmission visuelle T _v	0,070	
Lumière naturelle	1	
Contrôle de l'éblouissement	0	
Intimité	1	
Vision vers l'extérieur	3	
Protection contre les UV (Classe Suv)	2	
Indices thermiques	Valeur moyenne	Class
G _{tot} Vitrage F	0,580	0
G _{tot} Vitrage G	0,300	2
G _{tot} Vitrage H	0,490	1

SANTÉ, SÉCURITÉ ET AUTRES CARACTÉRISTIQUES

5

Garantie



Conformité Reach



Imprimable



Sans plomb



Non feu



Greenguard Gold



Oeko-Tex