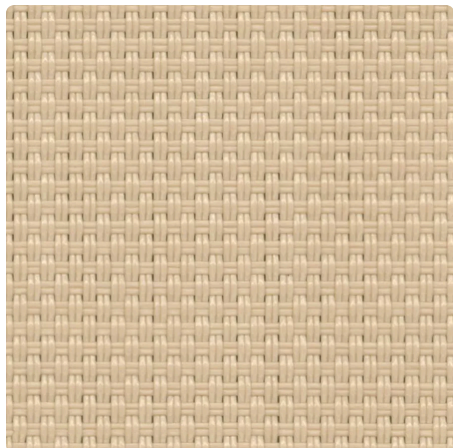


## BASICS

# NATTÉ PES 1

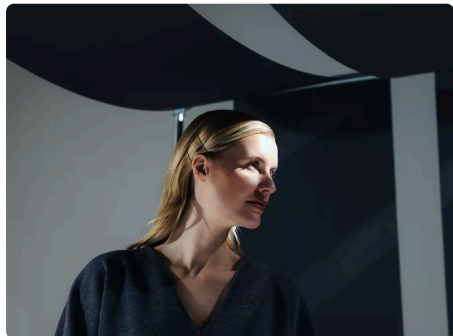
Gewebe mit hoher Dichte zur Optimierung des Blendschutzes

**FARBEN** 00040004 Linen



|   |             |
|---|-------------|
| <b>BREITE(N)</b>                              | 250, 320 cm |
| <b>DICHTE</b>                                 | 2%          |
| <b>VISUELLER KOMFORT - LINEN</b>              |             |
| Blendschutz                                   | 2           |
| Sichtkontakt mit der Außenwelt                | 1           |
| Sichtschutz bei Nacht                         | 2           |
| Tageslicht                                    | 1           |
| <b>THERMISCHER KOMFORT MIT F-VERGLASUNG</b>   |             |
| Klasse innen                                  | 1           |
| <b>THERMISCHE UND OPTISCHE LEISTUNGSWERTE</b> |             |
| Strahlungsreflexion Rs                        | 42,7%       |
| Strahlungstransmission Ts                     | 16,4%       |
| g-tot innen - Verglasung F                    | 0,420       |
| Lichtdurchlässigkeit Tv                       | 0,100       |
| Diffuse Lichtdurchlässigkeit Tvn-dif          | 0,070       |
| Direkte Lichtdurchlässigkeit Tvn-n            | 0,020       |

# ÜBER DIE PRODUKTPALETTE



Entdecken Sie unsere Basics Sonnenschutzgewebe - wo gute Leistung auf Erschwinglichkeit trifft. Praktisch ohne Kompromisse bei der Qualität. Verschönern Sie Ihren Raum mit kostengünstigen Lösungen, die auf ein zuverlässiges Verhalten zugeschnitten sind.

## NATTÉ PES 1

- ✓ Optimaler Blendschutz bei dunklen Farben
- ✓ Leicht und einfach zu handhaben dank des federleichten Designs
- ✓ Einheitliche Muster in 3 weiteren Dichten zur Optimierung der Leistung, unabhängig von der Gebäudeausrichtung
- ✓ Kostengünstige Lösung : Budgetfreundliche Gewebeoption
- ✓ 3 Breiten (bis zu 320 cm) zur Reduzierung des Abfalls bei der Herstellung der Stoffbahnen

# TECHNISCHE DATEN

## ALLGEMEINE EIGENSCHAFTEN DES GEWEBES

|  | Durchschnittlicher Wert            | Norm        |
|--|------------------------------------|-------------|
| Gewogene Zusammensetzung                           | 29% Polyester - 71% PVC            |             |
| Bindung  | Natté 2x2                          |             |
| Breite(n)  | 250, 320 cm                        |             |
| Rollenlänge  | Rollen von 30 lm                   |             |
| Flächengewicht                                     | 420 g/m <sup>2</sup> ± 5%          | ISO 2286-2  |
| Dicke  | 0.6 mm ± 5%                        | ISO 2286-3  |
| Lichteinheit gegenüber künstlichem Licht (Stufe 8) | ≥ 7/8 (Farbe Weiss nicht bewertet) | ISO 105 B02 |

## MECHANISCHE EIGENSCHAFTEN

|                               | Durchschnittlicher Wert | Norm                |
|-------------------------------|-------------------------|---------------------|
| Bruchfestigkeit - Kettfaden   | >175 daN/5 cm           | ISO 1421            |
| Bruchfestigkeit - Schussfaden | >126 daN/5 cm           | ISO 1421            |
| Bruchdehnung - Kettfaden      | <24%                    | ISO 1421            |
| Bruchdehnung - Schussfaden    | <22%                    | ISO 1421            |
| Reißfestigkeit - Kettfaden    | ≥19 daN                 | ISO 4674-1 method 2 |
| Reißfestigkeit - Schussfaden  | ≥11 daN                 | ISO 4674-1 method 2 |

# BRANDSCHUTZZERTIFIKATE

|                                |            | Norm        |
|--------------------------------|------------|-------------|
| Europäische Union - Spanien    | Class 1    | EN 13773    |
| Frankreich                     | M2         | NF P 92-507 |
| Italien                        | Classe Uno | UNI 9177    |
| Vereinigte Staaten von Amerika | FR         | NFPA 701    |

## THERMISCHE UND OPTISCHE LEISTUNGSWERTE

### Thermische Leistungswerte

|                                |      |
|--------------------------------|------|
| Strahlungstransmission Ts (%)  | 16,4 |
| Strahlungsreflexion Rs (%)     | 42,7 |
| Solarer Absorptionsgrad As (%) | 40,9 |

### Optische Leistungswerte

|  |       |
|--|-------|
| Direkte Lichtdurchlässigkeit T <sub>vn-n</sub>             | 0,020 |
| Diffuse Lichtdurchlässigkeit T <sub>vn-dif</sub>           | 0,070 |
| Diffuse hemisphärische Durchlässigkeit T <sub>vdif-h</sub> | 0,080 |
| Lichtdurchlässigkeit T <sub>v</sub>                        | 0,100 |
| Tageslicht   | 1     |
| Blendschutz  | 2     |
| PrivatsphäreNacht  | 2     |
| Sichtkontakt mit der Außenwelt                             | 1     |
| UV-Schutz (Suv-Klasse)                                     | 3     |

| Thermische Leistungswerte     | Durchschnittlicher Wert | Class |
|-------------------------------|-------------------------|-------|
| G <sub>tot</sub> F-Verglasung | 0,420                   | 1     |
| G <sub>tot</sub> G-Verglasung | 0,210                   | 2     |
| G <sub>tot</sub> H-Verglasung | 0,370                   | 1     |

## GESUNDHEIT, SICHERHEIT UND ANDERE EIGNSCHAFTEN

5

Garantie



Reach konform



Bedruckbar



Bleifrei



Feuerhemmend



Greenguard Gold



Oeko-Tex