

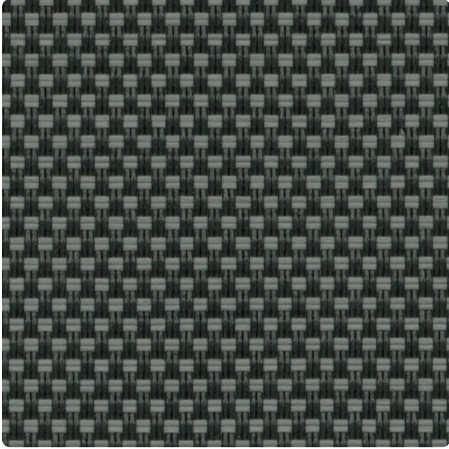
# MERMET

BASICS

## NATTÉ PES 1

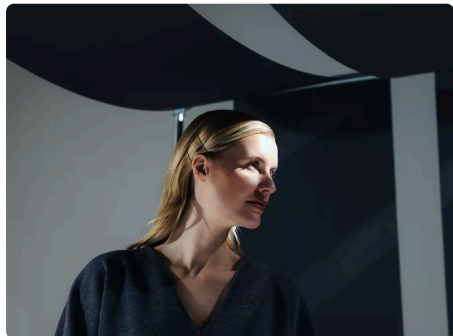
Tissu haute densité pour optimiser le contrôle de l'éblouissement

**COLORIS** 00030007 Black Pearl



<b>LARGEUR(S)</b>	250, 320 cm
<b>DENSITÉ</b>	2%
<b>CONFORT VISUEL - BLACK PEARL</b>	
Contrôle de l'éblouissement	3
Vision vers l'extérieur	2
Intimité	2
Lumière naturelle	1
<b>CONFORT THERMIQUE AVEC LE VITRAGE F</b>	
Classe intérieure	
<b>VALEURS THERMIQUES ET OPTIQUES</b>	
Réflexion solaire Rs	8,2%
Transmission solaire Ts	3,1%
g-tot intérieur - Vitrage F	0,570
Transmission visuelle Tv	0,030
Transmission visuelle diffuse Tv <sub>n</sub> -dif	0,000
Transmission visuelle directe Tv <sub>n</sub> -n	0,030

# À PROPOS DE LA GAMME



Explorez notre gamme de tissus de protection solaire qui offrent performance et prix compétitifs, tout en maintenant une excellente qualité. Optimisez votre espace avec des solutions à la fois rentables et fiables.

## NATTÉ PES 1

- ✓ Contrôle optimal de l'éblouissement avec les couleurs sombres
- ✓ Facile à manipuler grâce à son design ultra léger
- ✓ Armures régulières disponibles en 3 autres densités pour optimiser la performance, indépendamment de l'orientation du bâtiment
- ✓ Solution économique : tissu adapté à tous les budgets
- ✓ 3 largeurs (jusqu'à 320 cm) pour réduire les déchets lors de la fabrication des panneaux de tissu

# CARACTÉRISTIQUES TECHNIQUES

## PROPRIÉTÉS GÉNÉRALES DU TISSU

	Valeur moyenne	Norme
Composition	29% Polyester - 71% PVC	
Armure	Natté 2x2	
Largeur(s)	250, 320 cm	
Longueur du rouleau	Rouleaux de 30 lm	
Masse surfacique (poids)	420 g/m <sup>2</sup> ± 5%	ISO 2286-2
Épaisseur	0.6 mm ± 5%	ISO 2286-3
Solidité des couleurs à la lumière artificielle (échelle sur 8)	≥ 7/8 (Blanc non coté)	ISO 105 B02

## PROPRIÉTÉS MÉCANIQUES

	Valeur moyenne	Norme
Résistance à la rupture - Chaîne	>175 daN/5 cm	ISO 1421
Résistance à la rupture - Trame	>126 daN/5 cm	ISO 1421
Allongement à la rupture - Chaîne	<24%	ISO 1421
Allongement à la rupture - Trame	<22%	ISO 1421
Résistance à la déchirure - Chaîne	≥19 daN	ISO 4674-1 method 2
Résistance à la déchirure - Trame	≥11 daN	ISO 4674-1 method 2

# CERTIFICATS FEU

		Norme
Union européenne - Espagne	Class 1	EN 13773
France	M2	NF P 92-507
Italie	Classe Uno	UNI 9177
Etats-Unis	FR	NFPA 701

## VALEURS THERMIQUES ET OPTIQUES

### Valeurs thermiques

Transmission solaire Ts (%)	3,1
Réflexion solaire Rs (%)	8,2
Absorption solaire As (%)	88,7

### Valeurs optiques

Transmission visuelle directe T <sub>vn-n</sub>	0,030
Transmission visuelle diffuse T <sub>vn-dif</sub>	0,000
Transmission hémisphérique diffuse T <sub>vdif-h</sub>	0,020
Transmission visuelle T <sub>v</sub>	0,030
Lumière naturelle	1
Contrôle de l'éblouissement	3
Intimité	2
Vision vers l'extérieur	2
Protection contre les UV (Classe Suv)	3

Indices thermiques	Valeur moyenne	Class
Gtot Vitrage F	0,570	0
Gtot Vitrage G	0,300	2
Gtot Vitrage H	0,480	1

## SANTÉ, SÉCURITÉ ET AUTRES CARACTÉRISTIQUES

5

Garantie



Conformité Reach



Imprimable



Sans plomb



Non feu



Greenguard Gold



Oeko-Tex