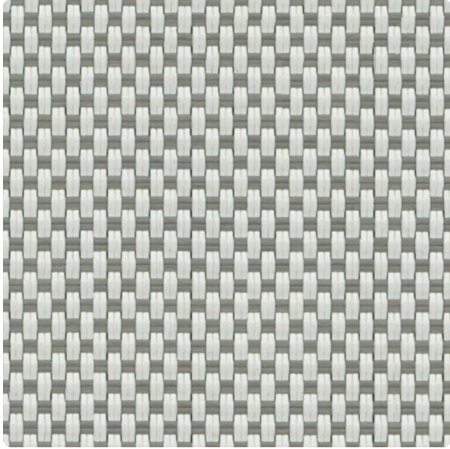


BASICS

NATTÉ PES 1

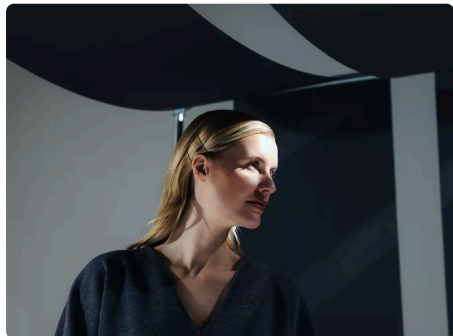
Gewebe mit hoher Dichte zur Optimierung des Blendschutzes

FARBEN 00020007 White Pearl



BREITE(N)	250, 320 cm
DICHTE	2%
VISUELLER KOMFORT - WHITE PEARL	
Blendschutz	2
Sichtkontakt mit der Außenwelt	1
Sichtschutz bei Nacht	2
Tageslicht	1
THERMISCHER KOMFORT MIT F-VERGLASUNG	
Klasse innen	1
THERMISCHE UND OPTISCHE LEISTUNGSWERTE	
Strahlungsreflexion Rs	52,2%
Strahlungstransmission Ts	9,5%
g-tot innen - Verglasung F	0,360
Lichtdurchlässigkeit Tv	0,060
Diffuse Lichtdurchlässigkeit Tvn-dif	0,040
Direkte Lichtdurchlässigkeit Tvn-n	0,020

ÜBER DIE PRODUKTPALETTE



Entdecken Sie unsere Basics Sonnenschutzgewebe - wo gute Leistung auf Erschwinglichkeit trifft. Praktisch ohne Kompromisse bei der Qualität. Verschönern Sie Ihren Raum mit kostengünstigen Lösungen, die auf ein zuverlässiges Verhalten zugeschnitten sind.

NATTÉ PES 1

- ✓ Optimaler Blendschutz bei dunklen Farben
- ✓ Leicht und einfach zu handhaben dank des federleichten Designs
- ✓ Einheitliche Muster in 3 weiteren Dichten zur Optimierung der Leistung, unabhängig von der Gebäudeausrichtung
- ✓ Kostengünstige Lösung : Budgetfreundliche Gewebeoption
- ✓ 3 Breiten (bis zu 320 cm) zur Reduzierung des Abfalls bei der Herstellung der Stoffbahnen

TECHNISCHE DATEN

ALLGEMEINE EIGENSCHAFTEN DES GEWEBES

	Durchschnittlicher Wert	Norm
Gewogene Zusammensetzung	29% Polyester - 71% PVC	
Bindung	Natté 2x2	
Breite(n)	250, 320 cm	
Rollenlänge	Rollen von 30 lm	
Flächengewicht	420 g/m ² ± 5%	ISO 2286-2
Dicke	0.6 mm ± 5%	ISO 2286-3
Lichteinheit gegenüber künstlichem Licht (Stufe 8)	≥ 7/8 (Farbe Weiss nicht bewertet)	ISO 105 B02

MECHANISCHE EIGENSCHAFTEN

	Durchschnittlicher Wert	Norm
Bruchfestigkeit - Kettfaden	>175 daN/5 cm	ISO 1421
Bruchfestigkeit - Schussfaden	>126 daN/5 cm	ISO 1421
Bruchdehnung - Kettfaden	<24%	ISO 1421
Bruchdehnung - Schussfaden	<22%	ISO 1421
Reißfestigkeit - Kettfaden	≥19 daN	ISO 4674-1 method 2
Reißfestigkeit - Schussfaden	≥11 daN	ISO 4674-1 method 2

BRANDSCHUTZZERTIFIKATE

		Norm
Europäische Union - Spanien	Class 1	EN 13773
Frankreich	M2	NF P 92-507
Italien	Classe Uno	UNI 9177
Vereinigte Staaten von Amerika	FR	NFPA 701

THERMISCHE UND OPTISCHE LEISTUNGSWERTE

Thermische Leistungswerte

Strahlungstransmission Ts (%)	9,5
Strahlungsreflexion Rs (%)	52,2
Solarer Absorptionsgrad As (%)	38,3

Optische Leistungswerte

Direkte Lichtdurchlässigkeit T _{vn-n}	0,020
Diffuse Lichtdurchlässigkeit T _{vn-dif}	0,040
Diffuse hemisphärische Durchlässigkeit T _{vdif-h}	0,050
Lichtdurchlässigkeit T _v	0,060
Tageslicht	1
Blendschutz	2
PrivatsphäreNacht	2
Sichtkontakt mit der Außenwelt	1
UV-Schutz (Suv-Klasse)	4

Thermische Leistungswerte	Durchschnittlicher Wert	Class
G _{tot} F-Verglasung	0,360	1
G _{tot} G-Verglasung	0,170	2
G _{tot} H-Verglasung	0,320	2

GESUNDHEIT, SICHERHEIT UND ANDERE EIGNSCHAFTEN

5

Garantie



Reach konform



Bedruckbar



Bleifrei



Feuerhemmend



Greenguard Gold



Oeko-Tex