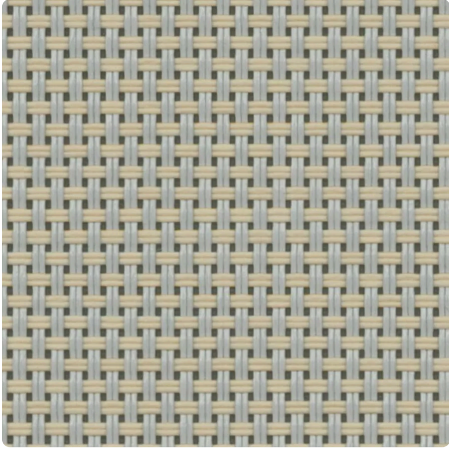


BASICS

NATTÉ PES 10

Tessuto a bassa densità per ottimizzare la vista esterna e sfruttare la luce naturale

COLORI 00070004 Pearl Linen



LARGHEZZA(E)	250, 320 cm
DENSITÀ	12%
COMFORT VISIVO - PEARL LINEN	
Controllo dell'abbagliamento	0
Contatto visivo con l'esterno	3
Privacy	0
Luce naturale	2
COMFORT TERMICI CON LA VETRATA F	
Classe interna	1
FATTORI TERMICI E OTTICI	
Riflessione solare Rs	36,9%
Trasmissione solare Ts	20,3%
Interno g-tot - Vetrata F	0,440
Trasmissione visiva Tv	0,160
Trasmissione visiva diffusa Tvn-dif	0,040
Trasmissione visiva diretta Tvn-n	0,110

SULLA GAMMA



Esplora i nostri tessuti base per la protezione solare, dove le buone prestazioni incontrano la convenienza. Ottieni praticità senza compromettere la qualità. Migliora il tuo spazio con soluzioni economicamente vantaggiose su misura per un comportamento affidabile.

NATTÉ PES 10

- ✓ Controllo ottimale della luce naturale in entrata: risparmio energetico sulla luce artificiale
- ✓ Leggero e facile da maneggiare grazie al design leggerissimo
- ✓ Motivi uniformi disponibili in altre 3 densità per ottimizzare le prestazioni, indipendentemente dall'orientamento dell'edificio
- ✓ Soluzione conveniente : Opzione di tessuto a costi ridotti
- ✓ 3 larghezze (fino a 320 cm) per ridurre gli scarti nella produzione dei pannelli in tessuto

CARATTERISTICHE TECNICHE

PROPRIETÀ GENERALI DEL TESSUTO

	Valore medio	Standard
Composizione	29% Polyester - 71% PVC	
Armatura	Natté 2x2	
Larghezza(e)	250, 320 cm	
Lunghezza rotolo	Rotoli da 30 lm	
Massa superficiale (peso)	330 g/m ² ± 5%	ISO 2286-2
Spessore	0.55 mm ± 5%	ISO 2286-3
Solidità dei colori alla luce artificiale (scala 8)	≥ 7/8 (Bianco non graduato)	ISO 105 B02

PROPRIETÀ MECCANICHE

	Valore medio	Standard
Resistenza alla rottura - Ordito	>150 daN/5 cm	ISO 1421
Resistenza alla rottura - Trama	>127 daN/5 cm	ISO 1421
Allungamento alla rottura - Ordito	<26%	ISO 1421
Allungamento alla rottura - Trama	<26%	ISO 1421
Resistenza alla strappo - Ordito	≥15 daN	ISO 4674-1 method 2
Resistenza alla strappo - Trama	≥12 daN	ISO 4674-1 method 2

CERTIFICAZIONI DI REAZIONE AL FUOCO

		Standard
Unione Europea - Spagna	Class 1	EN 13773
Francia	M2	NF P 92-507
Italia	Classe Uno	UNI 9177
Stati Uniti	FR	NFPA 701

FATTORI TERMICI E OTTICI

Fattori termici

Trasmissione solare Ts (%)	20,3
Riflessione solare Rs (%)	36,9
Assorbimento solare As (%)	42,8

Fattori ottici

Trasmissione visiva diretta T _{vn-n}	0,110
Trasmissione visiva diffusa T _{vn-dif}	0,040
Trasmissione emisferica diffusa T _{vdif-h}	0,120
Trasmissione visiva T _v	0,160
Luce naturale	2
Controllo dell'abbagliamento	0
Privacy	0
Contatto visivo con l'esterno	3
Protezione UV (classe Suv)	0

Fattori termici	Valore medio	Class
Gtot Vetrata F	0,440	1
Gtot Vetrata G	0,220	2
Gtot Vetrata H	0,380	1

SALUTE, SICUREZZA E ALTRE CARATTERISTICHE

5

Garanzia



Conformità Reach



Stampabile



Senza piombo



Ignifugo



Greenguard Gold



Oeko-Tex