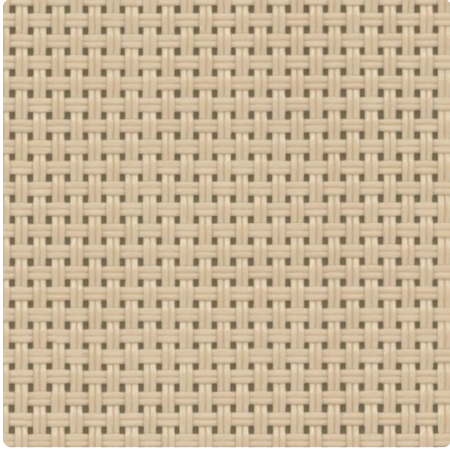


BASICS

NATTÉ PES 10

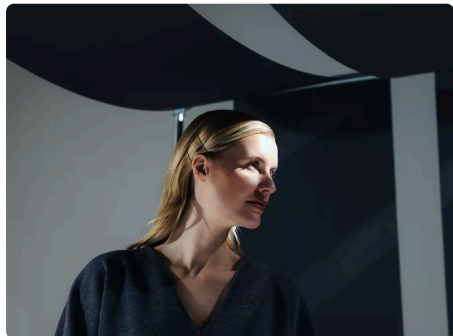
Tissu de faible densité pour optimiser la vision vers l'extérieur et capter la lumière du jour

COLORIS 00040004 Linen



LARGEUR(S)	250, 320 cm
DENSITÉ	12%
CONFORT VISUEL - LINEN	
Contrôle de l'éblouissement	0
Vision vers l'extérieur	2
Intimité	1
Lumière naturelle	2
CONFORT THERMIQUE AVEC LE VITRAGE F	
Classe intérieure	1
VALEURS THERMIQUES ET OPTIQUES	
Réflexion solaire Rs	41,3%
Transmission solaire Ts	25,9%
g-tot intérieur - Vitrage F	0,430
Transmission visuelle Tv	0,200
Transmission visuelle diffuse Tv _n -dif	0,100
Transmission visuelle directe Tv _n -n	0,100

À PROPOS DE LA GAMME



Explorez notre gamme de tissus de protection solaire qui offrent performance et prix compétitifs, tout en maintenant une excellente qualité. Optimisez votre espace avec des solutions à la fois rentables et fiables.

NATTÉ PES 10

- ✓ Contrôle optimal de la lumière naturelle entrante : économies d'énergie sur la lumière artificielle
- ✓ Facile à manipuler grâce à son design ultra léger
- ✓ Armures régulières disponibles en 3 autres densités pour optimiser la performance, indépendamment de l'orientation du bâtiment
- ✓ Solution économique : tissu adapté à tous les budgets
- ✓ 3 largeurs (jusqu'à 320 cm) pour réduire les déchets lors de la fabrication des panneaux de tissu

CARACTÉRISTIQUES TECHNIQUES

PROPRIÉTÉS GÉNÉRALES DU TISSU

	Valeur moyenne	Norme
Composition	29% Polyester - 71% PVC	
Armure	Natté 2x2	
Largeur(s)	250, 320 cm	
Longueur du rouleau	Rouleaux de 30 lm	
Masse surfacique (poids)	330 g/m ² ± 5%	ISO 2286-2
Épaisseur	0.55 mm ± 5%	ISO 2286-3
Solidité des couleurs à la lumière artificielle (échelle sur 8)	≥ 7/8 (Blanc non coté)	ISO 105 B02

PROPRIÉTÉS MÉCANIQUES

	Valeur moyenne	Norme
Résistance à la rupture - Chaîne	>150 daN/5 cm	ISO 1421
Résistance à la rupture - Trame	>127 daN/5 cm	ISO 1421
Allongement à la rupture - Chaîne	<26%	ISO 1421
Allongement à la rupture - Trame	<26%	ISO 1421
Résistance à la déchirure - Chaîne	≥15 daN	ISO 4674-1 method 2
Résistance à la déchirure - Trame	≥12 daN	ISO 4674-1 method 2

CERTIFICATS FEU

		Norme
Union européenne - Espagne	Class 1	EN 13773
France	M2	NF P 92-507
Italie	Classe Uno	UNI 9177
Etats-Unis	FR	NFPA 701

VALEURS THERMIQUES ET OPTIQUES

Valeurs thermiques

Transmission solaire Ts (%)	25,9
Réflexion solaire Rs (%)	41,3
Absorption solaire As (%)	32,8

Valeurs optiques

Transmission visuelle directe T _{vn-n}	0,100
Transmission visuelle diffuse T _{vn-dif}	0,100
Transmission hémisphérique diffuse T _{vdif-h}	0,160
Transmission visuelle T _v	0,200
Lumière naturelle	2
Contrôle de l'éblouissement	0
Intimité	1
Vision vers l'extérieur	2
Protection contre les UV (Classe Suv)	0

Indices thermiques	Valeur moyenne	Class
Gtot Vitrage F	0,430	1
Gtot Vitrage G	0,210	2
Gtot Vitrage H	0,370	1

SANTÉ, SÉCURITÉ ET AUTRES CARACTÉRISTIQUES

5

Garantie



Conformité Reach



Imprimable



Sans plomb



Non feu



Greenguard Gold



Oeko-Tex