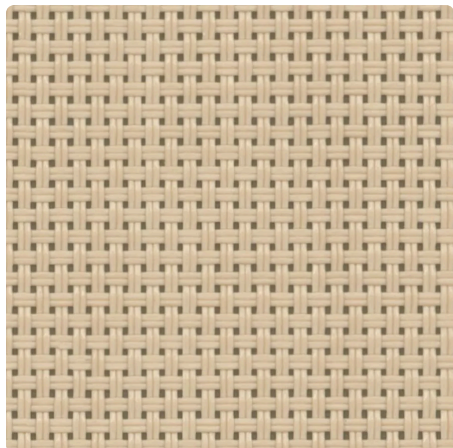


## BASICS

# NATTÉ PES 10

Stoff mit geringer Dichte, um die Sicht nach außen zu optimieren und das Tageslicht einzufangen

**FARBEN** 00040004 Linen



<b>BREITE(N)</b>	250, 320 cm
<b>DICHTE</b>	12%
<b>VISUELLER KOMFORT - LINEN</b>	
Blendschutz	0
Sichtkontakt mit der Außenwelt	2
Sichtschutz bei Nacht	1
Tageslicht	2
<b>THERMISCHER KOMFORT MIT F-VERGLASUNG</b>	
Klasse innen	1
<b>THERMISCHE UND OPTISCHE LEISTUNGSWERTE</b>	
Strahlungsreflexion Rs	41,3%
Strahlungstransmission Ts	25,9%
g-tot innen - Verglasung F	0,430
Lichtdurchlässigkeit Tv	0,200
Diffuse Lichtdurchlässigkeit Tvn-dif	0,100
Direkte Lichtdurchlässigkeit Tvn-n	0,100

# ÜBER DIE PRODUKTPALETTE



Entdecken Sie unsere Basics Sonnenschutzgewebe - wo gute Leistung auf Erschwinglichkeit trifft. Praktisch ohne Kompromisse bei der Qualität. Verschönern Sie Ihren Raum mit kostengünstigen Lösungen, die auf ein zuverlässiges Verhalten zugeschnitten sind.

## NATTÉ PES 10

- ✓ Optimale Kontrolle des Tageslichteinfall: Energieeinsparungen bei der künstlichen Beleuchtung
- ✓ Leicht und einfach zu handhaben dank des federleichten Designs
- ✓ Einheitliche Muster in 3 weiteren Dichten zur Optimierung der Leistung, unabhängig von der Gebäudeausrichtung
- ✓ Kostengünstige Lösung : Budgetfreundliche Gewebeoption
- ✓ 3 Breiten (bis zu 320 cm) zur Reduzierung des Abfalls bei der Herstellung der Stoffbahnen

# TECHNISCHE DATEN

## ALLGEMEINE EIGENSCHAFTEN DES GEWEBES

	Durchschnittlicher Wert	Norm
Gewogene Zusammensetzung	29% Polyester - 71% PVC	
Bindung	Natté 2x2	
Breite(n)	250, 320 cm	
Rollenlänge	Rollen von 30 lm	
Flächengewicht	330 g/m <sup>2</sup> ± 5%	ISO 2286-2
Dicke	0.55 mm ± 5%	ISO 2286-3
Lichtechtheit gegenüber künstlichem Licht (Stufe 8)	≥ 7/8 (Farbe Weiss nicht bewertet)	ISO 105 B02

## MECHANISCHE EIGENSCHAFTEN

	Durchschnittlicher Wert	Norm
Bruchfestigkeit - Kettfaden	>150 daN/5 cm	ISO 1421
Bruchfestigkeit - Schussfaden	>127 daN/5 cm	ISO 1421
Bruchdehnung - Kettfaden	<26%	ISO 1421
Bruchdehnung - Schussfaden	<26%	ISO 1421
Reißfestigkeit - Kettfaden	≥15 daN	ISO 4674-1 method 2
Reißfestigkeit - Schussfaden	≥12 daN	ISO 4674-1 method 2

# BRANDSCHUTZZERTIFIKATE

		Norm
Europäische Union - Spanien	Class 1	EN 13773
Frankreich	M2	NF P 92-507
Italien	Classe Uno	UNI 9177
Vereinigte Staaten von Amerika	FR	NFPA 701

## THERMISCHE UND OPTISCHE LEISTUNGSWERTE

### Thermische Leistungswerte

Strahlungstransmission Ts (%)	25,9
Strahlungsreflexion Rs (%)	41,3
Solarer Absorptionsgrad As (%)	32,8

### Optische Leistungswerte

Direkte Lichtdurchlässigkeit T <sub>vn-n</sub>	0,100
Diffuse Lichtdurchlässigkeit T <sub>vn-dif</sub>	0,100
Diffuse hemisphärische Durchlässigkeit T <sub>vdif-h</sub>	0,160
Lichtdurchlässigkeit T <sub>v</sub>	0,200
Tageslicht	2
Blendschutz	0
PrivatsphäreNacht	1
Sichtkontakt mit der Außenwelt	2
UV-Schutz (Suv-Klasse)	0

Thermische Leistungswerte	Durchschnittlicher Wert	Class
G <sub>tot</sub> F-Verglasung	0,430	1
G <sub>tot</sub> G-Verglasung	0,210	2
G <sub>tot</sub> H-Verglasung	0,370	1

## GESUNDHEIT, SICHERHEIT UND ANDERE EIGNSCHAFTEN

5

Garantie



Reach konform



Bedruckbar



Bleifrei



Feuerhemmend



Greenguard Gold



Oeko-Tex