

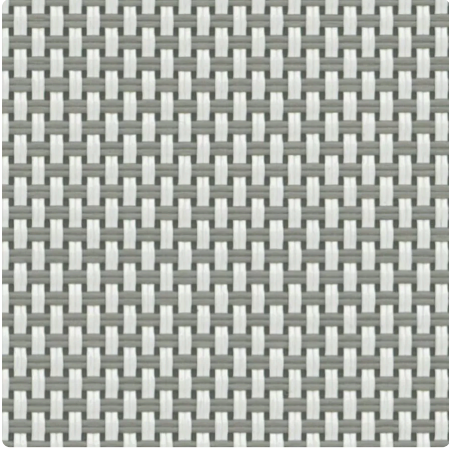
# MERMET

BASICS

## NATTÉ PES 10

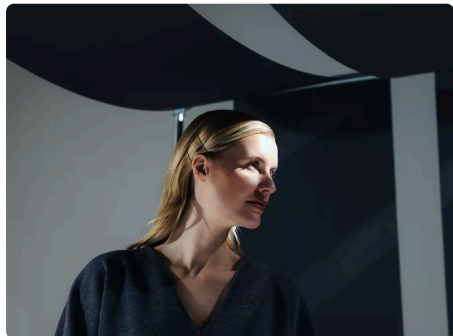
Tejido de baja densidad para optimizar las vistas al exterior y aprovechar la luz natural

**COLOR** 00020007 White Pearl



<b>ANCHO(S)</b>	250, 320 cm
<b>DENSIDAD</b>	12%
<b>CONFORT VISUAL - WHITE PEARL</b>	
Control del deslumbramiento	0
Visión hacia el exterior	2
Intimidad	1
Luz natural	2
<b>CONFORT TÉRMICO CON ACRISTALAMIENTO F</b>	
Clase interior	1
<b>PROPIEDADES TÉRMICAS Y VISUALES</b>	
Reflexión Solar Rs	43,6%
Transmisión solar Ts	18,0%
G-tot interior - Acristalamiento F	0,410
Transmisión visual Tv	0,150
Transmisión visual difusa Tvn-dif	0,050
Transmisión visual directa Tvn-n	0,100

# SOBRE LA GAMA



Explore nuestra gama de tejidos de protección solar que ofrecen rendimiento y precios competitivos, manteniendo al mismo tiempo una calidad excelente. Optimice su espacio con soluciones rentables y fiables.

## NATTÉ PES 10

- ✓ Control óptimo de la luz natural entrante: ahorro energético en luz artificial
- ✓ Fácil de manejar gracias a su diseño ligero como una pluma
- ✓ Patrones uniformes disponibles en otras 3 densidades para optimizar el rendimiento sea cual sea la orientación del edificio
- ✓ Solución rentable: tejido económico
- ✓ 3 anchos (hasta el 320 cm) para reducir los desperdicios en la fabricación de paneles de tejido

# CARACTERÍSTICAS TÉCNICAS

## PROPIEDADES GENERALES DEL TEJIDO

	Valor medio	Norma
Composición	29% Polyester - 71% PVC	
Patrón de tejido	Natté 2x2	
Ancho(s)	250, 320 cm	
Longitud del rollo	Rollos de 30 lm	
Masa superficial (peso)	330 g/m <sup>2</sup> ± 5%	ISO 2286-2
Espesor	0.55 mm ± 5%	ISO 2286-3
Solidez del color a la luz artificial (escala de 8) ≥ 7/8 (Blanco no incluido)		ISO 105 B02

## PROPIEDADES MECÁNICAS

	Valor medio	Norma
Resistencia a la rotura - Urdimbre	>150 daN/5 cm	ISO 1421
Resistencia a la rotura - Trama	>127 daN/5 cm	ISO 1421
Elongación a la rotura - Urdimbre	<26%	ISO 1421
Elongación a la rotura - Trama	<26%	ISO 1421
Resistencia al desgarro - Urdimbre	≥15 daN	ISO 4674-1 method 2
Resistencia al desgarro - Trama	≥12 daN	ISO 4674-1 method 2

# CERTIFICACIÓN AL FUEGO

		Norma
Unión Europea - España	Class 1	EN 13773
Francia	M2	NF P 92-507
Italia	Classe Uno	UNI 9177
Estados Unidos	FR	NFPA 701

## PROPIEDADES TÉRMICAS Y VISUALES

### Propiedades térmicas

Transmisión solar Ts (%)	18,0
Reflexión Solar Rs (%)	43,6
Absorción Solar As (%)	38,4

### Propiedades visuales

Transmisión visual directa T <sub>vn-n</sub>	0,100
Transmisión visual difusa T <sub>vn-dif</sub>	0,050
Transmisión hemisférica difusa T <sub>vdif-h</sub>	0,120
Transmisión visual T <sub>v</sub>	0,150
Luz natural	2
Control del deslumbramiento	0
Intimidad	1
Visión hacia el exterior	2
Protección contra los rayos UV (Clase Suv)	0

### Índices térmicos

	Valor medio	Class
G <sub>tot</sub> Acristalamiento F	0,410	1
G <sub>tot</sub> Acristalamiento G	0,200	2
G <sub>tot</sub> Acristalamiento H	0,360	1

## SALUD, SEGURIDAD Y OTRAS CARACTERÍSTICAS

5

Garantía



Reach compliant



Imprimible



Sin plomo



Ignífugo



Greenguard Gold



Oeko-Tex