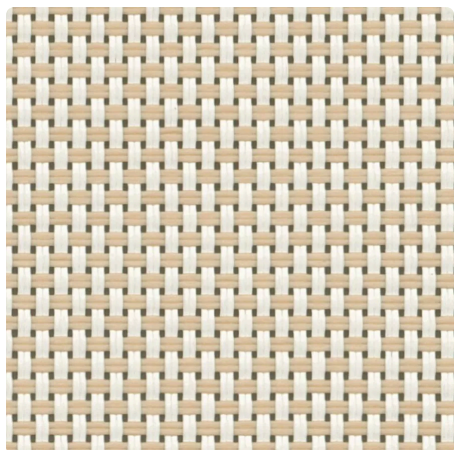


BASICS

NATTÉ PES 10

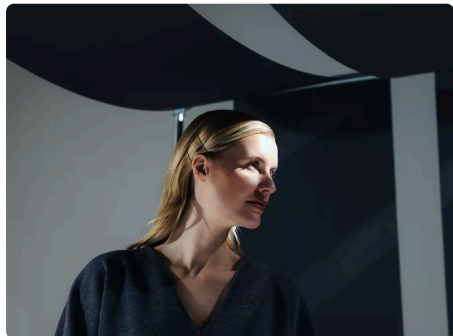
Tejido de baja densidad para optimizar las vistas al exterior y aprovechar la luz natural

COLOR 00020004 White Linen



ANCHO(S)	250, 320 cm
DENSIDAD	12%
CONFORT VISUAL - WHITE LINEN	
Control del deslumbramiento	0
Visión hacia el exterior	3
Intimidad	0
Luz natural	2
CONFORT TÉRMICO CON ACRISTALAMIENTO F	
Clase interior	1
PROPIEDADES TÉRMICAS Y VISUALES	
Reflexión Solar Rs	53,0%
Transmisión solar Ts	22,9%
G-tot interior - Acristalamiento F	0,370
Transmisión visual Tv	0,180
Transmisión visual difusa Tvn-dif	0,080
Transmisión visual directa Tvn-n	0,110

SOBRE LA GAMA



Explore nuestra gama de tejidos de protección solar que ofrecen rendimiento y precios competitivos, manteniendo al mismo tiempo una calidad excelente. Optimice su espacio con soluciones rentables y fiables.

NATTÉ PES 10

- ✓ Control óptimo de la luz natural entrante: ahorro energético en luz artificial
- ✓ Fácil de manejar gracias a su diseño ligero como una pluma
- ✓ Patrones uniformes disponibles en otras 3 densidades para optimizar el rendimiento sea cual sea la orientación del edificio
- ✓ Solución rentable: tejido económico
- ✓ 3 anchos (hasta el 320 cm) para reducir los desperdicios en la fabricación de paneles de tejido

CARACTERÍSTICAS TÉCNICAS

PROPIEDADES GENERALES DEL TEJIDO

	Valor medio	Norma
Composición	29% Polyester - 71% PVC	
Patrón de tejido	Natté 2x2	
Ancho(s)	250, 320 cm	
Longitud del rollo	Rollos de 30 lm	
Masa superficial (peso)	330 g/m ² ± 5%	ISO 2286-2
Espesor	0.55 mm ± 5%	ISO 2286-3
Solidez del color a la luz artificial (escala de 8) ≥ 7/8 (Blanco no incluido)		ISO 105 B02

PROPIEDADES MECÁNICAS

	Valor medio	Norma
Resistencia a la rotura - Urdimbre	>150 daN/5 cm	ISO 1421
Resistencia a la rotura - Trama	>127 daN/5 cm	ISO 1421
Elongación a la rotura - Urdimbre	<26%	ISO 1421
Elongación a la rotura - Trama	<26%	ISO 1421
Resistencia al desgarro - Urdimbre	≥15 daN	ISO 4674-1 method 2
Resistencia al desgarro - Trama	≥12 daN	ISO 4674-1 method 2

CERTIFICACIÓN AL FUEGO

		Norma
Unión Europea - España	Class 1	EN 13773
Francia	M2	NF P 92-507
Italia	Classe Uno	UNI 9177
Estados Unidos	FR	NFPA 701

PROPIEDADES TÉRMICAS Y VISUALES

Propiedades térmicas

Transmisión solar Ts (%)	22,9
Reflexión Solar Rs (%)	53,0
Absorción Solar As (%)	24,1

Propiedades visuales

Transmisión visual directa T _{vn-n}	0,110
Transmisión visual difusa T _{vn-dif}	0,080
Transmisión hemisférica difusa T _{vdif-h}	0,150
Transmisión visual T _v	0,180
Luz natural	2
Control del deslumbramiento	0
Intimidad	0
Visión hacia el exterior	3
Protección contra los rayos UV (Clase Suv)	0

Índices térmicos	Valor medio	Class
G _{tot} Acristalamiento F	0,370	1
G _{tot} Acristalamiento G	0,180	2
G _{tot} Acristalamiento H	0,320	2

SALUD, SEGURIDAD Y OTRAS CARACTERÍSTICAS

5

Garantía



Reach compliant



Imprimible



Sin plomo



Ignífugo



Greenguard Gold



Oeko-Tex