

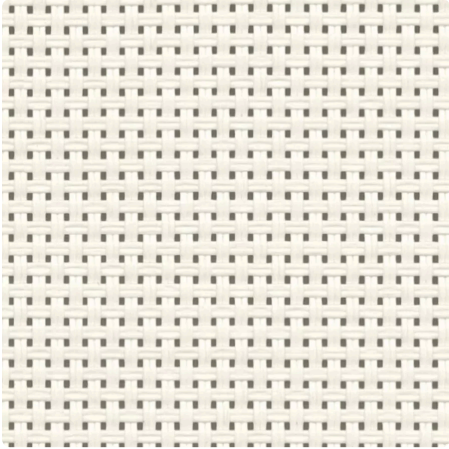
MERMET

BASICS

NATTÉ PES 10

Stoff mit geringer Dichte, um die Sicht nach außen zu optimieren und das Tageslicht einzufangen

FARBEN 00020002 White



BREITE(N)	250, 320 cm
DICHTE	12%
VISUELLER KOMFORT - WHITE	
Blendschutz	0
Sichtkontakt mit der Außenwelt	2
Sichtschutz bei Nacht	1
Tageslicht	2
THERMISCHER KOMFORT MIT F-VERGLASUNG	
Klasse innen	2
THERMISCHE UND OPTISCHE LEISTUNGSWERTE	
Strahlungsreflexion Rs	65,1%
Strahlungstransmission Ts	22,3%
g-tot innen - Verglasung F	0,300
Lichtdurchlässigkeit Tv	0,190
Diffuse Lichtdurchlässigkeit Tvn-dif	0,090
Direkte Lichtdurchlässigkeit Tvn-n	0,100

ÜBER DIE PRODUKTPALETTE



Entdecken Sie unsere Basics Sonnenschutzgewebe - wo gute Leistung auf Erschwinglichkeit trifft. Praktisch ohne Kompromisse bei der Qualität. Verschönern Sie Ihren Raum mit kostengünstigen Lösungen, die auf ein zuverlässiges Verhalten zugeschnitten sind.

NATTÉ PES 10

- ✓ Optimale Kontrolle des Tageslichteinfall: Energieeinsparungen bei der künstlichen Beleuchtung
- ✓ Leicht und einfach zu handhaben dank des federleichten Designs
- ✓ Einheitliche Muster in 3 weiteren Dichten zur Optimierung der Leistung, unabhängig von der Gebäudeausrichtung
- ✓ Kostengünstige Lösung : Budgetfreundliche Gewebeoption
- ✓ 3 Breiten (bis zu 320 cm) zur Reduzierung des Abfalls bei der Herstellung der Stoffbahnen

TECHNISCHE DATEN

ALLGEMEINE EIGENSCHAFTEN DES GEWEBES

	Durchschnittlicher Wert	Norm
Gewogene Zusammensetzung	29% Polyester - 71% PVC	
Bindung	Natté 2x2	
Breite(n)	250, 320 cm	
Rollenlänge	Rollen von 30 lm	
Flächengewicht	330 g/m ² ± 5%	ISO 2286-2
Dicke	0.55 mm ± 5%	ISO 2286-3
Lichtechtheit gegenüber künstlichem Licht (Stufe 8)	≥ 7/8 (Farbe Weiss nicht bewertet)	ISO 105 B02

MECHANISCHE EIGENSCHAFTEN

	Durchschnittlicher Wert	Norm
Bruchfestigkeit - Kettfaden	>150 daN/5 cm	ISO 1421
Bruchfestigkeit - Schussfaden	>127 daN/5 cm	ISO 1421
Bruchdehnung - Kettfaden	<26%	ISO 1421
Bruchdehnung - Schussfaden	<26%	ISO 1421
Reißfestigkeit - Kettfaden	≥15 daN	ISO 4674-1 method 2
Reißfestigkeit - Schussfaden	≥12 daN	ISO 4674-1 method 2

BRANDSCHUTZZERTIFIKATE

		Norm
Europäische Union - Spanien	Class 1	EN 13773
Frankreich	M2	NF P 92-507
Italien	Classe Uno	UNI 9177
Vereinigte Staaten von Amerika	FR	NFPA 701

THERMISCHE UND OPTISCHE LEISTUNGSWERTE

Thermische Leistungswerte

Strahlungstransmission Ts (%)	22,3
Strahlungsreflexion Rs (%)	65,1
Solarer Absorptionsgrad As (%)	12,6

Optische Leistungswerte

Direkte Lichtdurchlässigkeit Tv _{n-n}	0,100
Diffuse Lichtdurchlässigkeit Tv _{n-dif}	0,090
Diffuse hemisphärische Durchlässigkeit Tv _{dif-h}	0,160
Lichtdurchlässigkeit Tv	0,190
Tageslicht	2
Blendschutz	0
PrivatsphäreNacht	1
Sichtkontakt mit der Außenwelt	2
UV-Schutz (Suv-Klasse)	0

Thermische Leistungswerte	Durchschnittlicher Wert	Class
G _{tot} F-Verglasung	0,300	2
G _{tot} G-Verglasung	0,130	3
G _{tot} H-Verglasung	0,270	2

GESUNDHEIT, SICHERHEIT UND ANDERE EIGNSCHAFTEN

5

Garantie



Reach konform



Bedruckbar



Bleifrei



Feuerhemmend



Greenguard Gold



Oeko-Tex