

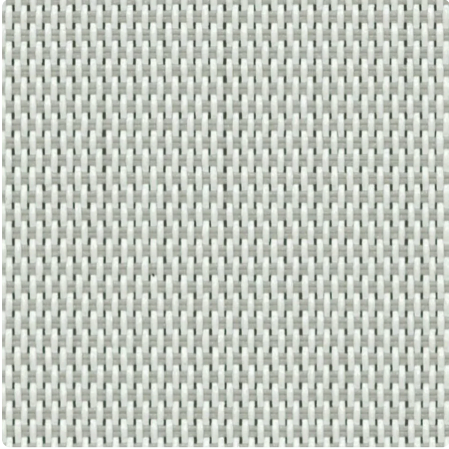
MERMET

ESSENTIALS

M-SCREEN 5

Transparence et lumière naturelle optimale

COLORIS 00020007 White Pearl



LARGEUR(S)	200, 250, 320 cm
DENSITÉ	5%
CONFORT VISUEL - WHITE PEARL	
Contrôle de l'éblouissement	0
Vision vers l'extérieur	2
Intimité	1
Lumière naturelle	2
CONFORT THERMIQUE AVEC LE VITRAGE F	
Classe intérieure	1
VALEURS THERMIQUES ET OPTIQUES	
Réflexion solaire Rs	51,9%
Transmission solaire Ts	17,3%
g-tot intérieur - Vitrage F	0,369
Transmission visuelle Tv	0,158
Transmission visuelle diffuse Tv _n -dif	0,103
Transmission visuelle directe Tv _n -n	0,055

À PROPOS DE LA GAMME



Découvrez nos tissus de protection solaire intérieure les plus prisés : qualité inégalée, performances prouvées, un choix largement plébiscité. Améliorez votre espace grâce à des solutions durables !

M-SCREEN 5

- ✓ Confort visuel et thermique équilibré
- ✓ Transparence optimale
- ✓ 2 autres densités pour optimiser la protection solaire selon l'orientation du bâtiment
- ✓ Version occultante disponible avec le Kibo
- ✓ Économique : 3 largeurs (jusqu'à 320 cm) pour réduire les déchets lors de la fabrication des panneaux de tissu

CARACTÉRISTIQUES TECHNIQUES

PROPRIÉTÉS GÉNÉRALES DU TISSU

	Valeur moyenne	Norme
Composition	36% Fibreglass - 64% PVC	
Armure	Natté 1x2	
Largeur(s)	200, 250, 320 cm	
Longueur du rouleau	Rouleaux de 33 lm	
Masse surfacique (poids)	390 g/m ² ± 5%	ISO 2286-2
Épaisseur	0.5 mm ± 5%	ISO 2286-3
Solidité des couleurs à la lumière artificielle (échelle sur 8)	≥ 7/8 (Blanc non coté)	ISO 105 B02
Propriétés acoustiques (αw)	0.3	ISO 10534-2

PROPRIÉTÉS MÉCANIQUES

	Valeur moyenne	Norme
Résistance à la rupture - Chaîne	>120 daN/5 cm	ISO 1421
Résistance à la rupture - Trame	>140 daN/5 cm	ISO 1421
Allongement à la rupture - Chaîne	<5%	ISO 1421
Allongement à la rupture - Trame	<5%	ISO 1421
Résistance à la déchirure - Chaîne	≥5 daN	ISO 4674-1 method 2
Résistance à la déchirure - Trame	≥4 daN	ISO 4674-1 method 2

CERTIFICATS FEU

		Norme
Union européenne - Espagne	Class 1	EN 13773
France	M1	NF P 92-507
Allemagne	B1	DIN 4102-1
Italie	Classe Uno	UNI 9177
Royaume-Uni	Class 0	BS 476 part 6 & 7
Etats-Unis	FR	NFPA 701

VALEURS THERMIQUES ET OPTIQUES

Valeurs thermiques

Transmission solaire Ts (%)	17,3
Réflexion solaire Rs (%)	51,9
Absorption solaire As (%)	30,8

Valeurs optiques

Transmission visuelle directe T _{vn-n}	0,055
Transmission visuelle diffuse T _{vn-dif}	0,103
Transmission hémisphérique diffuse T _{vdif-h}	0,132
Transmission visuelle T _v	0,158
Lumière naturelle	2
Contrôle de l'éblouissement	0
Intimité	1
Vision vers l'extérieur	2
Protection contre les UV (Classe Suv)	2

Indices thermiques	Valeur moyenne	Class
G _{tot} Vitrage F	0,369	1
G _{tot} Vitrage G	0,173	2
G _{tot} Vitrage H	0,321	2

SANTÉ, SÉCURITÉ ET AUTRES CARACTÉRISTIQUES



Garantie



Conformité Reach



Imprimable



Sans plomb



Résistance aux bactéries



Non feu



Fabriqué en EU



Greenguard Gold