

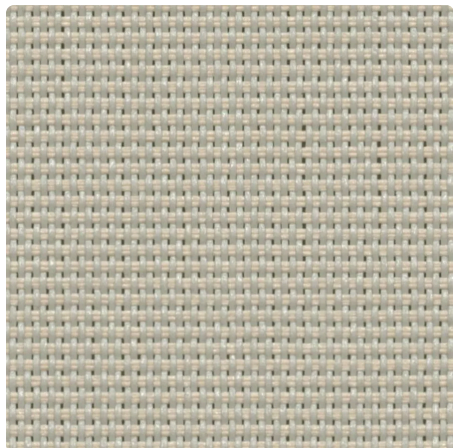
MERMET

ESSENTIALS

M-SCREEN 3

Tessuto che unisce comfort visivo e termico

COLORI 00070004 Pearl Linen



LARGHEZZA(E)	200, 250, 320 cm
DENSITÀ	3%
COMFORT VISIVO - PEARL LINEN	
Controllo dell'abbagliamento	0
Contatto visivo con l'esterno	1
Privacy	2
Luce naturale	1
COMFORT TERMICI CON LA VETRATA F	
Classe interna	1
FATTORI TERMICI E OTTICI	
Riflessione solare Rs	42,9%
Trasmissione solare Ts	13,4%
Interno g-tot - Vetrata F	0,415
Trasmissione visiva Tv	0,109
Trasmissione visiva diffusa Tvn-dif	0,078
Trasmissione visiva diretta Tvn-n	0,031

SULLA GAMMA



Scopri i nostri tessuti per schermatura solare per interni più apprezzati: qualità senza pari, prestazioni comprovate e ampiamente acclamati come la scelta più popolare. Migliora il tuo spazio con soluzioni superiori!

M-SCREEN 3

- ✓ Buon controllo dell'abbagliamento con i colori scuri
- ✓ 2 altre densità per migliorare la protezione solare a seconda dell'orientamento dell'edificio
- ✓ Versione OSCURANTE disponibile con Kibo
- ✓ Grande larghezza (320 cm)
- ✓ Economico: 3 larghezze per ridurre gli scarti nella produzione dei pannelli in tessuto

CARATTERISTICHE TECNICHE

PROPRIETÀ GENERALI DEL TESSUTO

	Valore medio	Standard
Composizione	36% Fibreglass - 64% PVC	
Armatura	Natté 1x2	
Larghezza(e)	200, 250, 320 cm	
Lunghezza rotolo	Rotoli da 33 lm	
Massa superficiale (peso)	415 g/m ² ± 5%	ISO 2286-2
Spessore	0.4 mm ± 5%	ISO 2286-3
Solidità dei colori alla luce artificiale (scala 8)	≥ 7/8 (Bianco non graduato)	ISO 105 B02
Proprietà acustiche (αw)	0.42	ISO 10534-2

PROPRIETÀ MECCANICHE

	Valore medio	Standard
Resistenza alla rottura - Ordito	>130 daN/5 cm	ISO 1421
Resistenza alla rottura - Trama	>150 daN/5 cm	ISO 1421
Allungamento alla rottura - Ordito	<5%	ISO 1421
Allungamento alla rottura - Trama	<5%	ISO 1421
Resistenza alla strappo - Ordito	≥5 daN	ISO 4674-1 method 2
Resistenza alla strappo - Trama	≥4 daN	ISO 4674-1 method 2

CERTIFICAZIONI DI REAZIONE AL FUOCO

		Standard
Unione Europea - Spagna	Class 1	EN 13773
Francia	M1	NF P 92-507
Germania	B1	DIN 4102-1
Italia	Classe Uno	UNI 9177
Gran Bretagna	Class 0	BS 476 part 6 & 7
Stati Uniti	FR	NFPA 701

FATTORI TERMICI E OTTICI

Fattori termici

Trasmissione solare Ts (%)	13,4
Riflessione solare Rs (%)	42,9
Assorbimento solare As (%)	43,8

Fattori ottici

Trasmissione visiva diretta T _{vn-n}	0,031
Trasmissione visiva diffusa T _{vn-dif}	0,078
Trasmissione emisferica diffusa T _{vdif-h}	0,092
Trasmissione visiva T _v	0,109
Luce naturale	1
Controllo dell'abbagliamento	0
Privacy	2
Contatto visivo con l'esterno	1
Protezione UV (classe Suv)	3

Fattori termici	Valore medio	Class
G _{tot} Vetrata F	0,415	1
G _{tot} Vetrata G	0,204	2
G _{tot} Vetrata H	0,359	1

SALUTE, SICUREZZA E ALTRE CARATTERISTICHE



Garanzia



Conformità Reach



Stampabile



Senza piombo



Antibatterico



Ignifugo



Prodotto in UE



Greenguard Gold