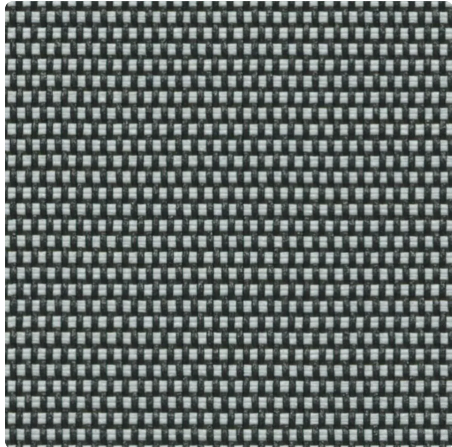


ESSENTIALS

M-SCREEN 3

Tissu qui combine confort visuel et thermique

COLORIS 00030002 Black White



LARGEUR(S)

200, 250, 320 cm

DENSITÉ

3%

CONFORT VISUEL - BLACK WHITE

Contrôle de l'éblouissement	1
Vision vers l'extérieur	2
Intimité	2
Lumière naturelle	1

CONFORT THERMIQUE AVEC LE VITRAGE F

Classe intérieure

VALEURS THERMIQUES ET OPTIQUES

Réflexion solaire Rs	21,4%
Transmission solaire Ts	4,9%
g-tot intérieur - Vitrage F	0,507
Transmission visuelle Tv	0,047
Transmission visuelle diffuse Tv _n -dif	0,011
Transmission visuelle directe Tv _n -n	0,036

À PROPOS DE LA GAMME



Découvrez nos tissus de protection solaire intérieure les plus prisés : qualité inégalée, performances prouvées, un choix largement plébiscité. Améliorez votre espace grâce à des solutions durables !

M-SCREEN 3

- ✓ Bon contrôle de l'éblouissement avec les coloris foncés
- ✓ 2 autres densités pour optimiser la protection solaire selon l'orientation du bâtiment
- ✓ Version occultante disponible avec le Kibo
- ✓ Grand largeur (320 cm)
- ✓ Économique : 3 largeurs pour réduire les déchets lors de la fabrication des panneaux de tissu

CARACTÉRISTIQUES TECHNIQUES

PROPRIÉTÉS GÉNÉRALES DU TISSU

	Valeur moyenne	Norme
Composition	36% Fibreglass - 64% PVC	
Armure	Naté 1x2	
Largeur(s)	200, 250, 320 cm	
Longueur du rouleau	Rouleaux de 33 lm	
Masse surfacique (poids)	415 g/m ² ± 5%	ISO 2286-2
Épaisseur	0.4 mm ± 5%	ISO 2286-3
Solidité des couleurs à la lumière artificielle (échelle sur 8)	≥ 7/8 (Blanc non coté)	ISO 105 B02
Propriétés acoustiques (αw)	0.42	ISO 10534-2

PROPRIÉTÉS MÉCANIQUES

	Valeur moyenne	Norme
Résistance à la rupture - Chaîne	>130 daN/5 cm	ISO 1421
Résistance à la rupture - Trame	>150 daN/5 cm	ISO 1421
Allongement à la rupture - Chaîne	<5%	ISO 1421
Allongement à la rupture - Trame	<5%	ISO 1421
Résistance à la déchirure - Chaîne	≥5 daN	ISO 4674-1 method 2
Résistance à la déchirure - Trame	≥4 daN	ISO 4674-1 method 2

CERTIFICATS FEU

		Norme
Union européenne - Espagne	Class 1	EN 13773
France	M1	NF P 92-507
Allemagne	B1	DIN 4102-1
Italie	Classe Uno	UNI 9177
Royaume-Uni	Class 0	BS 476 part 6 & 7
Etats-Unis	FR	NFPA 701

VALEURS THERMIQUES ET OPTIQUES

Valeurs thermiques

Transmission solaire Ts (%)	4,9
Réflexion solaire Rs (%)	21,4
Absorption solaire As (%)	73,7

Valeurs optiques

Transmission visuelle directe Tv _{n-n}	0,036
Transmission visuelle diffuse Tv _{n-dif}	0,011
Transmission hémisphérique diffuse Tv _{dif-h}	0,037
Transmission visuelle Tv	0,047
Lumière naturelle	1
Contrôle de l'éblouissement	1
Intimité	2
Vision vers l'extérieur	2
Protection contre les UV (Classe Suv)	3

Indices thermiques	Valeur moyenne	Class
G _{tot} Vitrage F	0,507	0
G _{tot} Vitrage G	0,257	2
G _{tot} Vitrage H	0,427	1

SANTÉ, SÉCURITÉ ET AUTRES CARACTÉRISTIQUES



Garantie



Conformité Reach



Imprimable



Sans plomb



Résistance aux bactéries



Non feu



Fabriqué en EU



Greenguard Gold