

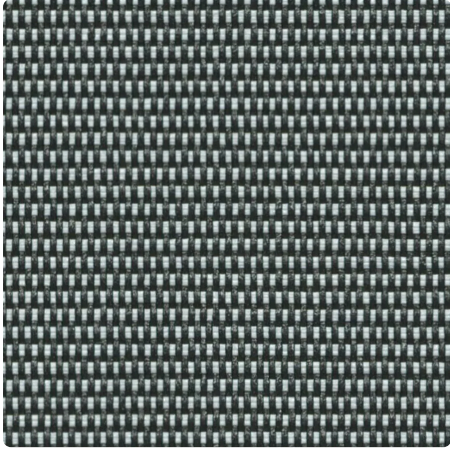
MERMET

ESSENTIALS

M-SCREEN 1

Tissu haute densité pour optimiser le contrôle de l'éblouissement

COLORIS 00030002 Black White



LARGEUR(S)	200, 250, 320 cm
-------------------	------------------

DENSITÉ	1%
----------------	----

CONFORT VISUEL - BLACK WHITE

Contrôle de l'éblouissement	3
Vision vers l'extérieur	2
Intimité	2
Lumière naturelle	0

CONFORT THERMIQUE AVEC LE VITRAGE F

Classe intérieure

VALEURS THERMIQUES ET OPTIQUES

Réflexion solaire Rs	17,0%
Transmission solaire Ts	1,9%
g-tot intérieur - Vitrage F	0,528
Transmission visuelle Tv	0,018
Transmission visuelle diffuse Tv _{n-dif}	0,006
Transmission visuelle directe Tv _{n-n}	0,012

À PROPOS DE LA GAMME



Découvrez nos tissus de protection solaire intérieure les plus prisés : qualité inégalée, performances prouvées, un choix largement plébiscité. Améliorez votre espace grâce à des solutions durables !

M-SCREEN 1

- ✓ Excellent contrôle de l'éblouissement pour un très bon confort visuel
- ✓ Confort thermique optimal avec les coloris clairs
- ✓ 2 autres densités pour optimiser la protection solaire selon l'orientation du bâtiment
- ✓ Version occultante disponible avec le Kibo
- ✓ Économique : 3 largeurs (jusqu'à 320 cm) pour réduire les déchets lors de la fabrication des panneaux de tissu

CARACTÉRISTIQUES TECHNIQUES

PROPRIÉTÉS GÉNÉRALES DU TISSU

	Valeur moyenne	Norme
Composition	36% Fibreglass - 64% PVC	
Armure	Natté 1x2	
Largeur(s)	200, 250, 320 cm	
Longueur du rouleau	Rouleaux de 33 lm	
Masse surfacique (poids)	440 g/m ² ± 5%	ISO 2286-2
Épaisseur	0.5 mm ± 5%	ISO 2286-3
Solidité des couleurs à la lumière artificielle (échelle sur 8)	≥ 7/8 (Blanc non coté)	ISO 105 B02
Propriétés acoustiques (αw)	0.56	ISO 10534-2

PROPRIÉTÉS MÉCANIQUES

	Valeur moyenne	Norme
Résistance à la rupture - Chaîne	>150 daN/5 cm	ISO 1421
Résistance à la rupture - Trame	>140 daN/5 cm	ISO 1421
Allongement à la rupture - Chaîne	<5%	ISO 1421
Allongement à la rupture - Trame	<5%	ISO 1421
Résistance à la déchirure - Chaîne	≥5 daN	ISO 4674-1 method 2
Résistance à la déchirure - Trame	≥4 daN	ISO 4674-1 method 2

CERTIFICATS FEU

		Norme
Union européenne - Espagne	Class 1	EN 13773
France	M1	NF P 92-507
Allemagne	B1	DIN 4102-1
Italie	Classe Uno	UNI 9177
Royaume-Uni	Class 0	BS 476 part 6 & 7
Etats-Unis	FR	NFPA 701

VALEURS THERMIQUES ET OPTIQUES

Valeurs thermiques

Transmission solaire Ts (%)	1,9
Réflexion solaire Rs (%)	17,0
Absorption solaire As (%)	81,1

Valeurs optiques

Transmission visuelle directe T _{vn-n}	0,012
Transmission visuelle diffuse T _{vn-dif}	0,006
Transmission hémisphérique diffuse T _{vdif-h}	0,014
Transmission visuelle T _v	0,018
Lumière naturelle	0
Contrôle de l'éblouissement	3
Intimité	2
Vision vers l'extérieur	2
Protection contre les UV (Classe Suv)	4

Indices thermiques	Valeur moyenne	Class
G _{tot} Vitrage F	0,528	0
G _{tot} Vitrage G	0,270	2
G _{tot} Vitrage H	0,446	1

SANTÉ, SÉCURITÉ ET AUTRES CARACTÉRISTIQUES



Garantie



Conformité Reach



Imprimable



Sans plomb



Résistance aux bactéries



Non feu



Fabriqué en EU



Greenguard Gold