

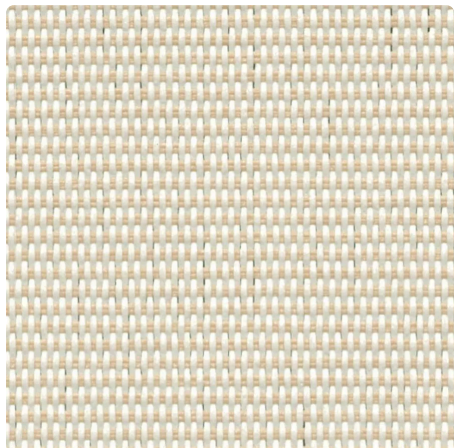
# MERMET

ESSENTIALS

## M-SCREEN 1

Tessuto ad alta densità per un controllo ottimale dell'abbagliamento

**COLORI** 00020004 White Linen



<b>LARGHEZZA(E)</b>	200, 250, 320 cm
<b>DENSITÀ</b>	1%
<b>COMFORT VISIVO - WHITE LINEN</b>	
Controllo dell'abbagliamento	2
Contatto visivo con l'esterno	1
Privacy	2
Luce naturale	2
<b>COMFORT TERMICI CON LA VETRATA F</b>	
Classe interna	2
<b>FATTORI TERMICI E OTTICI</b>	
Riflessione solare Rs	62,4%
Trasmissione solare Ts	15,7%
Interno g-tot - Vetrata F	0,315
Trasmissione visiva Tv	0,131
Trasmissione visiva diffusa Tvn-dif	0,122
Trasmissione visiva diretta Tvn-n	0,008

# SULLA GAMMA



Scopri i nostri tessuti per schermatura solare per interni più apprezzati: qualità senza pari, prestazioni comprovate e ampiamente acclamati come la scelta più popolare. Migliora il tuo spazio con soluzioni superiori!

## M-SCREEN 1

- ✓ Eccellente controllo dell'abbagliamento per un ottimo comfort visivo
- ✓ Comfort termico ottimale con colori chiari
- ✓ 2 altre densità per migliorare la protezione solare a seconda dell'orientamento dell'edificio
- ✓ Versione OSCURANTE disponibile con Kibo
- ✓ Economico: 3 larghezze (fino a 320 cm) per ridurre gli scarti nella produzione dei pannelli in tessuto

# CARATTERISTICHE TECNICHE

## PROPRIETÀ GENERALI DEL TESSUTO

	Valore medio	Standard
Composizione	36% Fibreglass - 64% PVC	
Armatura	Natté 1x2	
Larghezza(e)	200, 250, 320 cm	
Lunghezza rotolo	Rotoli da 33 lm	
Massa superficiale (peso)	440 g/m <sup>2</sup> ± 5%	ISO 2286-2
Spessore	0.5 mm ± 5%	ISO 2286-3
Solidità dei colori alla luce artificiale (scala 8)	≥ 7/8 (Bianco non graduato)	ISO 105 B02
Proprietà acustiche (αw)	0.56	ISO 10534-2

## PROPRIETÀ MECCANICHE

	Valore medio	Standard
Resistenza alla rottura - Ordito	>150 daN/5 cm	ISO 1421
Resistenza alla rottura - Trama	>140 daN/5 cm	ISO 1421
Allungamento alla rottura - Ordito	<5%	ISO 1421
Allungamento alla rottura - Trama	<5%	ISO 1421
Resistenza alla strappo - Ordito	≥5 daN	ISO 4674-1 method 2
Resistenza alla strappo - Trama	≥4 daN	ISO 4674-1 method 2

# CERTIFICAZIONI DI REAZIONE AL FUOCO

		Standard
Unione Europea - Spagna	Class 1	EN 13773
Francia	M1	NF P 92-507
Germania	B1	DIN 4102-1
Italia	Classe Uno	UNI 9177
Gran Bretagna	Class 0	BS 476 part 6 & 7
Stati Uniti	FR	NFPA 701

## FATTORI TERMICI E OTTICI

### Fattori termici

Trasmissione solare Ts (%)	15,7
Riflessione solare Rs (%)	62,4
Assorbimento solare As (%)	21,9

### Fattori ottici

Trasmissione visiva diretta T <sub>vn-n</sub>	0,008
Trasmissione visiva diffusa T <sub>vn-dif</sub>	0,122
Trasmissione emisferica diffusa T <sub>vdif-h</sub>	0,115
Trasmissione visiva T <sub>v</sub>	0,131
Luce naturale	2
Controllo dell'abbagliamento	2
Privacy	2
Contatto visivo con l'esterno	1
Protezione UV (classe Suv)	4

Fattori termici	Valore medio	Class
G <sub>tot</sub> Vetrata F	0,315	2
G <sub>tot</sub> Vetrata G	0,142	3
G <sub>tot</sub> Vetrata H	0,281	2

## SALUTE, SICUREZZA E ALTRE CARATTERISTICHE



Garanzia



Conformità Reach



Stampabile



Senza piombo



Antibatterico



Ignifugo



Prodotto in UE



Greenguard Gold