

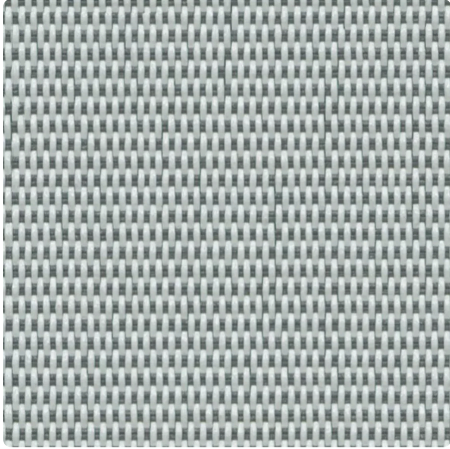
MERMET

ESSENTIALS

M-SCREEN 1

Tissu haute densité pour optimiser le contrôle de l'éblouissement

COLORIS 00020001 White Grey



| | |
|---|------------------|
| LARGEUR(S) | 200, 250, 320 cm |
| DENSITÉ | 1% |
| CONFORT VISUEL - WHITE GREY | |
| Contrôle de l'éblouissement | 2 |
| Vision vers l'extérieur | 1 |
| Intimité | 2 |
| Lumière naturelle | 1 |
| CONFORT THERMIQUE AVEC LE VITRAGE F | |
| Classe intérieure | 1 |
| VALEURS THERMIQUES ET OPTIQUES | |
| Réflexion solaire Rs | 48,0% |
| Transmission solaire Ts | 8,9% |
| g-tot intérieur - Vitrage F | 0,388 |
| Transmission visuelle Tv | 0,069 |
| Transmission visuelle diffuse Tv _{n-dif} | 0,058 |
| Transmission visuelle directe Tv _{n-n} | 0,010 |

À PROPOS DE LA GAMME



Découvrez nos tissus de protection solaire intérieure les plus prisés : qualité inégalée, performances prouvées, un choix largement plébiscité. Améliorez votre espace grâce à des solutions durables !

M-SCREEN 1

- ✓ Excellent contrôle de l'éblouissement pour un très bon confort visuel
- ✓ Confort thermique optimal avec les coloris clairs
- ✓ 2 autres densités pour optimiser la protection solaire selon l'orientation du bâtiment
- ✓ Version occultante disponible avec le Kibo
- ✓ Économique : 3 largeurs (jusqu'à 320 cm) pour réduire les déchets lors de la fabrication des panneaux de tissu

CARACTÉRISTIQUES TECHNIQUES

PROPRIÉTÉS GÉNÉRALES DU TISSU

| | Valeur moyenne | Norme |
|---|---------------------------|-------------|
| Composition | 36% Fibreglass - 64% PVC | |
| Armure | Natté 1x2 | |
| Largeur(s) | 200, 250, 320 cm | |
| Longueur du rouleau | Rouleaux de 33 lm | |
| Masse surfacique (poids) | 440 g/m ² ± 5% | ISO 2286-2 |
| Épaisseur | 0.5 mm ± 5% | ISO 2286-3 |
| Solidité des couleurs à la lumière artificielle (échelle sur 8) | ≥ 7/8 (Blanc non coté) | ISO 105 B02 |
| Propriétés acoustiques (αw) | 0.56 | ISO 10534-2 |

PROPRIÉTÉS MÉCANIQUES

| | Valeur moyenne | Norme |
|------------------------------------|----------------|---------------------|
| Résistance à la rupture - Chaîne | >150 daN/5 cm | ISO 1421 |
| Résistance à la rupture - Trame | >140 daN/5 cm | ISO 1421 |
| Allongement à la rupture - Chaîne | <5% | ISO 1421 |
| Allongement à la rupture - Trame | <5% | ISO 1421 |
| Résistance à la déchirure - Chaîne | ≥5 daN | ISO 4674-1 method 2 |
| Résistance à la déchirure - Trame | ≥4 daN | ISO 4674-1 method 2 |

CERTIFICATS FEU

| | | Norme |
|----------------------------|------------|-------------------|
| Union européenne - Espagne | Class 1 | EN 13773 |
| France | M1 | NF P 92-507 |
| Allemagne | B1 | DIN 4102-1 |
| Italie | Classe Uno | UNI 9177 |
| Royaume-Uni | Class 0 | BS 476 part 6 & 7 |
| Etats-Unis | FR | NFPA 701 |

VALEURS THERMIQUES ET OPTIQUES

Valeurs thermiques

| | |
|-----------------------------|------|
| Transmission solaire Ts (%) | 8,9 |
| Réflexion solaire Rs (%) | 48,0 |
| Absorption solaire As (%) | 43,1 |

Valeurs optiques

| | |
|--|-------|
| Transmission visuelle directe T _{vn-n} | 0,010 |
| Transmission visuelle diffuse T _{vn-dif} | 0,058 |
| Transmission hémisphérique diffuse T _{vdif-h} | 0,058 |
| Transmission visuelle T _v | 0,069 |
| Lumière naturelle | 1 |
| Contrôle de l'éblouissement | 2 |
| Intimité | 2 |
| Vision vers l'extérieur | 1 |
| Protection contre les UV (Classe Suv) | 4 |

| Indices thermiques | Valeur moyenne | Class |
|----------------------------|----------------|-------|
| G _{tot} Vitrage F | 0,388 | 1 |
| G _{tot} Vitrage G | 0,185 | 2 |
| G _{tot} Vitrage H | 0,335 | 2 |

SANTÉ, SÉCURITÉ ET AUTRES CARACTÉRISTIQUES



Garantie



Conformité Reach



Imprimable



Sans plomb



Résistance aux bactéries



Non feu



Fabriqué en EU



Greenguard Gold