

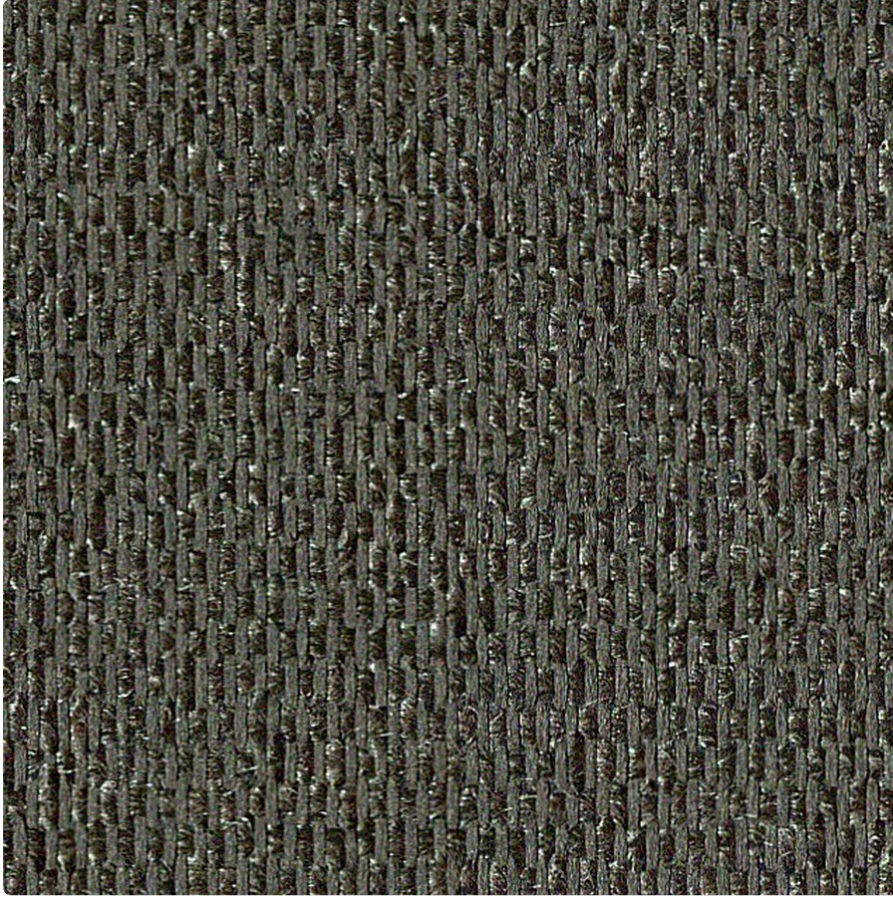
MERMET

DARKENING

FLOCKÉ

Verduisterende stof met een elegant design

KLEUR 00000617 Chêne (Side A)



BREEDTE(S) 240 cm

DICHTHEID 0%

VISUEEL COMFORT - CHÊNE (SIDE A)

Verblindingsbescherming 4

Doorzicht 0

Privacy 4

Daglichttoetreding 0

THERMISCH COMFORT MET BEGLAZING F

Klasse binnen

THERMISCHE EN VISUELE EIGENSCHAPPEN

Zonreflectie Rs 6,3%

Zontransmissie Ts 0,0%

g-tot binnen - Beglazing F 0,567

Lichttransmissie Tv 0,000

Diffuse lichttransmissie Tv_n-dif 0,000

Directe lichttransmissie Tv_n-n 0,000

OVER DE REEKS



Ontdek een brede selectie stoffen op maat om zowel de verduistering als de privacy in een kamer te optimaliseren. Dit veelzijdige assortiment biedt aanpasbare oplossingen en zorgt voor een perfecte mix van functionaliteit en stijl.

FLOCKÉ

- ✓ Elegant textielachtig uiterlijk
- ✓ Gemaakt van glasvezel
- ✓ Uitzonderlijke vormvastheid
- ✓ Verhoogd thermisch comfort dankzij de speciale witte acrylcoating gericht naar het raam
- ✓ Stijlvolle stof, 8 trendy kleuren

TECHNISCHE SPECIFICATIES

ALGEMENE EIGENSCHAPPEN VAN HET WEEFSEL

	Gemiddelde waarde	Norm
Samenstelling	58% Fibreglass fabric - 42% Acrylic cotton backing	
Breedte(s)	240 cm	
Rollengte	Rollen van 33 lm	
Oppervlaktemassa (gewicht)	415 g/m ² ± 10%	ISO 2286-2
Dikte	0.45 mm ± 10%	ISO 2286-3
Kleurvastheid bij kunstlicht (schaal van 8)	≥ 7/8 (Wit niet gemeten)	ISO 105 B02
Akoestische eigenschappen (αw)	0.15	ISO 10534-2

MECHANISCHE EIGENSCHAPPEN

	Gemiddelde waarde	Norm
Breeksterkte - Ketting	>120 daN/5 cm	ISO 1421
Breeksterkte - Inslag	>70 daN/5 cm	ISO 1421
Verlenging - Ketting	<5%	ISO 1421
Verlenging - Inslag	<5%	ISO 1421
Treksterkte - Ketting	≥6 daN	ISO 4674-1 method 2
Treksterkte - Inslag	≥5 daN	ISO 4674-1 method 2

BRANDCERTIFICATEN

		Norm
Europese Unie - Spanje	Class 1	EN 13773
Frankrijk	M1	NF P 92-507
Duitsland	B1	DIN 4102-1
Italië	Classe Uno	UNI 9177
Verenigd Koninkrijk	Class 0	BS 476 part 6 & 7
Verenigde Staten	FR	NFPA 701

THERMISCHE EN VISUELE EIGENSCHAPPEN

Thermische eigenschappen

Zontransmissie Ts (%)	0,0
Zonreflectie Rs (%)	6,3
Absorptie zonne-energie As (%)	93,7

Visuele eigenschappen

Directe lichttransmissie Tv _{n-n}	0,000
Diffuse lichttransmissie Tv _{n-dif}	0,000
Diffuse hemisferische transmissie Tv _{dif-h}	0,000
Lichttransmissie Tv	0,000
Daglichttoetreding	0
Verblindingsbescherming	4
Privacy	4
Doorzicht	0
UV bescherming (Suv klasse)	4

Thermische aspecten	Gemiddelde waarde	Class
Gtot Beglazing F	0,567	0
Gtot Beglazing G	0,301	2
Gtot Beglazing H	0,486	1

GEZONDHEID, VEILIGHEID EN ANDERE EIGENSCHAPPEN



Garantie



Voldoet aan Reach



Bedrukbaar



Loodvrij



Antibacterieel



Brandvertragend



Gemaakt in de EU



PVC-vrij